

初心者・中級者用

⚠ 注意



必要が無くなった
場合決められた方
法で捨てましょう。

美波町

取扱説明書

MINAMI TOWN



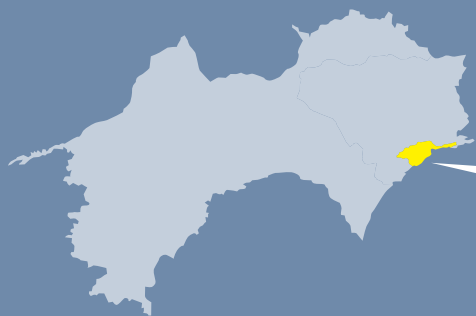
目次

- はじめにお読み下さい
- 美波町の使い方（自然編）
- 美波町の使い方（名所編）
- 美波町の使い方（祭り編）
- 美波町の使い方（遊び編）
- お腹が空いたら
- 美波町へのアクセス
- 迷子かな？と思ったら
（全体 MAP）



全年齢対象

小さいお子さまは保護者の方と読むようにしましょう。



うみがめが涙する美しい波の町

美波町

■本書は観光目的に作成されたものです。移住の相談についてのお問い合わせは別途ご連絡下さい。

■お読みになった後は適切な場所に保管し、必要な時にお読み下さい。

※万が一楽しくなくても返品できません。

1 はじめにお読み下さい。

徳島県の南東部にある美波町は、その名の通り、美しい波が訪れる町です。豊かな自然と天然の良港に恵まれて、太古から人が住み着き、時代とともに栄えてきました。町内には様々な痕跡が残っており、田井遺跡からは縄文時代前期の遺物が発見されています。美波町を含む一帯は古来「和射」と呼ばれ、平城宮跡からは和射より海藻を献納した記録も見つかっております。神亀三年(726)には行基菩薩が聖武天皇の勅願を受け、薬王寺を建立しました。文化四年(1807)には海部郡代所(郡内の行政・警察・裁判を司る)が置かれ、明治に至るまで海部郡の中心地となり、現在に至っております。



美波町

総面積は 140.85km²、人口は、7,114 人(平成 29 年 1 月 1 日現在、住民基本台帳調査値)です。太平洋気候区域にあり、年間の降雨量は約 3,000 ミリという日本の最多雨地域です。沿岸では平均気温が約 16 度になり、真冬でも海水温が 10 度以下に下がることはなく、冬でも暖かな気候です。海岸部や離島には亜熱帯植物が分布しています。

2 美波町の使い方(自然編)

海あり山あり川ありの美波町、自然豊で四季折々の風景があなたの訪れを待っています。ツバメが飛び始める頃、町内各所で桜が咲き、5月からはアカウミガメが産卵にやってきます。夏は大人気のトライアスロンが開催され、海水浴場や清流日和佐川を楽しむ方で大賑わいです。秋の豊漁豊作を感謝する祭りが始まる頃には少しずつ寒くなり、海の透明度が増してきます。海が一番綺麗に見えるのは実は冬です。人が少なくなる冬、綺麗な海と波の音を楽しむのもオススメです。



田井ノ浜海水浴場

田井ノ浜海水浴場は、1.5kmの砂浜が続き室戸阿南海岸国定公園に含まれ、阿波八景の一つにも数えられる名勝地で快水浴場(かいすいよくじょう)百選に選ばれています。遠浅で安全な海水浴場で、子ども連れのご家族にも安心して遊んでいただけます。

7月下旬から8月中旬にかけて、JR 四国田井ノ浜臨時駅が開設され、砂浜まで徒歩3歩です!!



大浜海岸

アカウミガメの産卵地として名高く、「大浜海岸のウミガメおよび産卵地」として、日本で初めて国の天然記念物に指定されました。また日本の渚百選、四国のみずべ八十八カ所にも選ばれています。



アカウミガメ産卵

大浜海岸では毎年アカウミガメが産卵にやってきます。涙を流して産卵する姿は感動的、保護規制中(5/20~8/20)は、監視員の指示に従って観察して下さい。



だるま朝日

町内の海沿いでは、冬の間、一定の気象条件が揃うと「だるま朝日」が現れます。神々しい姿を求めて、多くのカメラマンが訪れています。



ウミガメに出会えるかは運しだい

- 大浜海岸には5月中旬~8月中旬までアカウミガメが産卵のために上陸します。しかし、いつ上陸してくるかは、全く分かりません。もし出会えたなら、それは奇跡です。



3 美波町の使い方(名所編)

美波町には四国 88 力所霊場「薬王寺」以外にも、太古からのタイムカプセル「田井遺跡」、弘法大師伝説の残る「お水大師」、県内最大の海蝕洞「えびす洞」、室戸阿南海岸国定公園内にある「千羽海崖」などの名所史跡が多くあります。悠久の地球活動がつくりだしたもの、人々の営みが生み出したもの、ここに紹介するのは、ほんの一部です。



薬王寺 名水 瑠璃の水

四国 88 力所霊場第 23 番札所であり、年間約 80 万人の参拝者が訪れます。726 年に行基菩薩が聖武天皇の勅願を受けて建立、その後 815 年、弘法大師 42 歳の時、平城上皇の勅命をうけ、厄除けを誓願して刻まれた厄除薬師如来をご本尊として安置している、四国霊場で唯一のお寺です。地元の方からは「おやくっさん」と親しまれています。Tel 0884-77-0023



満石神社 名水 ごんげんさんの水

地元の方から「ごんげんさん」と親しまれるこの神社は、イボ神様の別名で知られており、境内から湧き出る霊水は、皮膚病に効果があると伝えられています。現在も県内はもとより、遠くは阪神・九州方面からも、この霊水を求めて訪れる人がいます。



日和佐城

元々山城だったと考えられる城山の山頂には、1978 年に建てられた白亜の天守閣がそびえています。現在は展望台として無料開放しています。



阿波沖海戦小公園

慶応 4 年(1868 年) 1 月 4 日、京都で鳥羽・伏見の戦いが始まった日、幕府の軍艦「開陽丸」と薩摩の軍艦「春日丸」が、由岐沖で日本初の洋式海戦を展開しました。ぼっぼマリには、現在もその時の遺品が数点保管されています。



神社やお寺の御利益には個人差があります。

- お参りによってご利益を約束するものではありませんが、清い心でお参りすればきっと良いことがあるはず…





日和佐うみがめ博物館（カレットタ）

アカウミガメが上陸する大浜海岸のすぐ前に、世界でも珍しいうみがめ博物館“カレットタ”があります。展示・解説だけでなく、子ガメ水槽や屋外タッチプールなど、観て、触れて、遊べる、活動型の楽しい博物館です。

●開館時間／AM 9：00～PM 5：00

●休館日／毎週月曜日（但し、祝日の場合は翌日）12月29日～31日 tel 0884-77-1110



南阿波サンライン

美波町と牟岐町を結ぶ延長 16.5kmの観光道路です。4ヶ所の展望台からは、美しい海岸線と雄大な太平洋の景観が満喫できます。また、平成25年3月には日本風景街道に登録されました。

桜街道

3月下旬から4月上旬にかけて、阿部街道には、約1,000本の桜が咲き誇り、別名「桜街道」と呼ばれています。4月上旬には桜街道・夢マラソンが開催されています。



道の駅日和佐

年間20万人以上が訪れる、鉄道駅と一体となった全国でも珍しい道の駅です。産地直売を行う産直館、温泉水による足湯が出来る足湯館、お土産物販売の物産館が整備されており、物産館内にある観光案内所では道路、観光、お遍路等の情報提供も行っています。

●開館時間／AM 9：00～PM 6：00（トイレは24時間利用可能） ●物産館・足湯館・産直館／年中無休 tel 0884-77-2121

●美波町観光協会（観光案内所） tel 0884-77-1875

4 美波町の使い方(祭り編)

暮らしの中で生まれ、受け継がれてきた伝統の祭り。時代の移り変わりの中で、新たに生まれた祭り。自然と生きる人々の想いと技が、美波の歳時記を彩ります。

次ページのイベントガイドで日程を確認の上、ご参加ください。さらに詳しい内容が知りたい場合は直接お問い合わせいただくと確実です。



日和佐八幡神社秋まつり

10月体育の日の前日・前々日

二百年以上続く伝統ある秋まつりです。徳島県では珍しい太鼓屋台8台が海へ飛び込む姿は圧巻!! 県内最大級の秋まつりです。本祭りとなる日曜日には8台の太鼓屋台が大浜海岸へ次々と繰り出します。



赤松神社奉納吹筒花火

10月体育の日の前夜

赤松神社で行われる「赤松吹筒煙火」の奉納。花火は一本ずつ丹精込めて手作りで製作されたもので、吹き筒から吹き出す火の粉の鮮やかな美しさを競います。



由岐の連続秋まつり

9月中旬~下旬

由岐各地域で行われる祭りは、いずれも地域色が豊かで見ごたえ十分ですが、特に毎年注目を集めるのが、海に入る神輿。その珍しさに県内外から観光客はもちろん、カメラマンも大勢つめかけます。



芸題踊り

8月14日

美波町無形民俗文化財に指定されている、山河内彦之進音頭と芸題踊り。今から180年程前、先祖の霊を慰める盆踊りとして始められました。



伝統の祭りは、しきたりを守って!

- それぞれ地域の祭りには大事にしていることがあります。参加する場合は、関係者の話をよく聞きましょう。



イベントガイド



ひわさ冬まつり

お正月

美波町で毎年開催される新年を祝う行事、大浜海岸では迎春汁の接待や、初日の出にあわせた和太鼓演奏を見ようと、県内外から数多くの方が訪れます。



日和佐うみがめまつり

7月海の日の前々日

アカウミガメが産卵上陸する大浜海岸でのうみがめ感謝祭やイベント会場でのうみがめフェスティバル、日和佐川河川敷では納涼花火大会などイベント満載です！



由岐伊勢エビまつり

10月第4日曜日

毎年10月第4日曜日に、大漁祈願と町おこしをかねて開催されています。即売会は市価より安く提供されるため行列ができる好評ぶりです。

注意

行事については、変更になる場合がありますので、お問い合わせください。

ひわさ冬まつり

●お正月

美波町で毎年開催される新年を祝う行事、大浜海岸では迎春汁の接待や、初日の出にあわせた和太鼓演奏を見ようと、県内外から数多くの方が訪れます。
美波町観光協会 (Tel 0884-77-1875)

薬王寺新春初詣

●1月1日～3日

四国88ヶ所霊場第23番札所・薬王寺は、弘法大師が42歳の厄除け祈願のために薬師如来像を安置した由来により、厄除け寺としても有名です。仁王門をくぐると、各段ごとに、薬師本願経を埋めてある33段の女厄坂、42段の男厄坂があり、参拝者は一段ごとに賽銭を供えて厄落としをするという独特の風習があります。
薬王寺 (Tel 0884-77-0023)

薬王寺初会式

●2月11日～12日

薬師如来を守護する十二神将。各神将は、それぞれが干支を司り、病める人はその人の干支の神将が救うと言われています。当日には大護摩を焚いて、薬王寺傘下30数人のお坊さんによる大般若経の転読が、古式豊かに行われます。
薬王寺 (Tel 0884-77-0023)

桜街道・夢マラソン

●4月上旬

桜が咲く頃開催される、華やかなスポーツイベント。ハーフマラソンコース、3kmコース、2kmコースがあり、市民ランナーから、子どもまで、たくさんの人で賑わいます。参加者には体協特製うどんなども振舞われ、楽しい1日を満喫できます。
由岐公民館 (Tel 0884-78-0007)

日和佐さくらまつり

●4月上旬 期間：3/25～4/10

桜の名所である薬王寺・日和佐城では、期間中、午後6時30分～午後10時までボンボリ500個が灯ります。
美波町産業振興課 (Tel 0884-77-3617)

カレッタこどもの日特別イベント

●5月5日

ウミガメに関するクイズなど楽しいイベントが行われます。

★小学生以下カレッタ入館無料。
うみがめ博物館 (Tel 0884-77-1110)

アカウミガメ産卵観察

●5月中旬～8月中旬

大浜海岸では、毎年5月中旬から8月中旬にかけて、アカウミガメが産卵のため上陸します。

*5月20日から8月20日にかけて、ウミガメ保護のため海岸への立ち入りを規制しています。産卵は非常にデリケートな事柄ですので、ウミガメ保護監視員の指示に従って観察をお願いします。

うみがめ博物館 (Tel 0884-77-1110)

由岐産直市

●6月～12月

JR由岐駅前で開催されている新鮮産直市です。鮑(アワビ)の市は6月中旬、伊勢海老(イセエビ)の市は9月下旬、鱒(ブリ)の市は12月下旬頃に開催しています。
美波町商工会 (Tel 0884-78-0249)

日和佐うみがめまつり

●7月海の日の前々日

うみがめ感謝祭・うみがめフェスティバル・納涼花火大会など、うみがめに感謝するイベントが盛りだくさん。老若男女を問わず楽しめるお祭りです。

美波町産業振興課 (Tel 0884-77-3617)

ひわさうみがめ

トライアスロン

●7月海の日の前日

遠くに室戸岬を望むサンラインを駆け、清流日和佐川のほとりを走り、泳ぐは紺碧の太平洋。人と自然が一体となるトライアスロンコースがここにあります。
美波町産業振興課 (Tel 0884-77-3617)

芸題踊り

●8月14日

先祖の霊を慰める盆踊りとして始められた芸題踊り。ひょうし木、三味線、太鼓、はやし等で囃物を構成し、ヤグラを組んで周囲を踊り子が踊ります。地域に根付いた祭りらしく、親子で参加する踊り手など、和やかな雰囲気魅力。JR山河内駅近くの打越寺境内で開催されます。
美波町産業振興課 (Tel 0884-77-3617)

由岐の連続秋まつり

●9月中旬～下旬

9月中旬より由岐地区(西由岐・西の地・木岐・阿部)で催され、見る人を魅了します。
美波町由岐支所 (Tel 0884-78-1111)

日和佐八幡神社秋まつり

●体育の日の前々日・前日

8台のチョーサ(太鼓屋台)が勇壮に大浜海岸へ練る、県内随一の秋祭り。大浜海岸へ水しぶきをあげて飛び込む様子は迫力満点見応えたっぷり。ギャルみこしも登場します。
美波町産業振興課 (Tel 0884-77-3617)

赤松吹筒花火

●体育の日の前夜

吹き上がる炎の下を青年団たちが「できたん、どしたん」の掛け声とともに、火の粉をかぶりながら走り回り、来年の豊作などを祈願するお祭りです。
美波町産業振興課 (Tel 0884-77-3617)

由岐伊勢エビまつり

●10月第4日曜日

由岐漁港などに水揚げされた、新鮮な魚介類を格安で即売。その名のとおり、特に伊勢エビは大人気です。伊勢エビのみそ汁も先着500名様にサービスされます。絶対満足間違い無し！
美波町商工会 (Tel 0884-78-0249)

5 美波町の使い方 (遊び編)

あなたの知らない美波町を見つけませんか。ボランティアガイドとゆっくり街並み散策、アクティブにアウトドア体験、大自然を海上から眺める遊覧船、徳島県の伝統工芸藍染め体験、薬王寺の特別拝観など、美波町ならではの体験があなたを待っています。自分らしい楽しみ方を是非見つけて下さい。



海と遊ぼう 海達 ☎0884-70-1277

豊かな自然を多くの皆様と楽しみ、感動し、癒されたいと思います。SUP やスキューバダイビング、シーカヤックなどいつでも受付けています。



うみがめマリンクルーズ ☎0884-77-1730

日和佐港を出発し通り岩や室戸阿南海岸国定公園の名勝・千羽海岸、高さ30メートルに及ぶ巨大な洞穴・恵比須洞を巡る約13キロ、約40分間のクルージング(要予約)。



クーランマラン ☎050-5536-8717

アウトドアスポーツを移動手段と捉え、現地の旅を楽しむことをツアーコンセプトに、シーカヤック、トレイルランニングなどのアウトドアツアーを開催しています。



観光ボランティアガイド会日和佐 ☎0884-77-0768

「ウミガメ」「信仰」「人と自然」の町、美波町日和佐地区の観光ポイントをボランティア(無料)でご案内します。予約でも当日でもOK、お一人様から受け付けています。



花畑(染物) ☎0884-77-0434(代)

藍染め体験が出来ます。また持込品を藍で染めることも出来ます(100g以上に限る)。料金は品物の重さ(g)×15円。体験日は平日の午前中(1週間前までに要予約)。



薬王寺 ☎0884-77-0023

普段は入る事の出来ない本坊を、特別に内拝する事が出来ます。内拝料金500円、記念品あり(要予約)。



6 お腹が空いたら

自然で育った食材はどれもこれも、おいしさがギュッと詰まっています。そんな食材を使った料理でもてなしてくれるお店がずらり。目移りするほどの料理を紹介するのでいろんなお店を堪能してください。

※番号は次ページからの店舗に対応しています。



「よりどりみどり 日和佐地区」

日和佐

美波町日和佐地区には新鮮な魚介類を使った和食以外にも、イタリアン、中華、韓国料理など、地元で愛されるお店が数多くあります！



1 南阿波サンラインモビレージ

海・山・川に囲まれた隠れ家的なお店です。地元おばあちゃんがその日の気分で作る「おまかせ海鮮ごはん」が人気！手ぶらでBBQも可能！（要予約）

住 美波町山河内字明丸1-1
 ☎0884-77-0709
 開 お食事の方は11:30~21:00（予約制）
 休 不定休



2 ラトリエあべ

歴史ある古民家を改装してきたフレンチレストランです。メニューはコースのみでランチの部 5,000円、8,000円、10,000円 ディナーの部 5,000円、8,000円、10,000円となっています。（要予約）

住 海部郡美波町山河内字なか26
 ☎0884-77-3755
 開 ランチの部（11:00~）ディナーの部（17:00~）



3 odori

地元野菜と阿波尾鶏が食べられる産直レストランをコンセプトに本格的なハンバーグやカレーなど、豊富なメニューをご用意。日本で初！阿波尾鶏たまごのodoriプリンもおすすめ！！

住 美波町山河内なか2-1
 ☎0884-70-1217 休 木曜日
 開 月・火・水/11:00~17:00
 金・土・日/11:00~20:00



4 お食事処 むらかみ

肉厚で見た目が美しく美味なことから「イカの王様」と呼ばれるアオリイカ。特に海部沖ではえさが豊富で甘みの強いものが多く獲れる。柔らかく濃厚な甘みの刺し身をふんだんに使ったアオリイカ丼（1,500円）をご賞味ください。

住 美波町奥河内字弁才天68-1
 ☎0884-77-0083
 開 11:00~14:00/17:00~20:00 休 火曜日



5 初花 hatuhana

野菜ソムリエであるご主人が作るサンドイッチはひと味違う。地元の新鮮な野菜と厳選に厳選を重ねた水と塩を使用したパン。この違いは一度食べてみないと分からない。パンは食パンをはじめ色々取りそろえているが、なくなり次第閉店となるので、なるべく早くお買い求め下さい。

住 美波町奥河内字弁才天85-17 開 7:30~15:00
 ☎0884-70-1445 休 火・水・木曜日



6 タコ焼寺内

たこ焼き・キムチ入りたこ焼き・イカ天・地タコの天ぷら・ポテトフライ・チョコバナナ。地産でとれた地のタコを使用しています。トッピングでキムチを入れるとこれ又おいしいですよ。

住 美波町奥河内字寺前493-6
 （道の駅日和佐 産直館横）
 開 朝から夕方
 休 不定休



7 味一

南阿波地域の特産品、阿波尾鶏とアオリイカの異なる食感を一度に楽しめます。素材のうまみを存分に味わってください。南阿波右上がり丼（650円）

住 美波町奥河内字寺前493-6（道の駅日和佐内）
 ☎090-5141-0170
 開 7:00~17:00 休 不定休



8 お好み焼き 天花

ふっくらやわらかな食感が好評です。トッピングも充実しています。ミックス焼 850円

住 美波町奥河内字寺前239-1
 ☎0884-77-3033
 開 11:00~19:30
 休 火曜日



9 本格手打ちうどん やすらぎ

えびの天ぷらと焼いたお餅、さらに徳島名産鳴門わかめをトッピングした、ボリューム満点の「やくよけうどん 780円」です。柚子のちらしずし（300円）と一緒にぜひお召し上がりください！

住 美波町奥河内字寺前42-3
 ☎0884-77-2095
 開 10:30~売切れまで
 休 木曜日（ただし連休、祝祭日は営業）



10 薬王寺温泉

薬王寺温泉に併設している、無量寿と名付けられた食事処は、地元の食材を使った料理がお勧めです。椅子席・座敷が共に24席あり多くの方々に喜ばれています。弘法大師ゆかりの医王の湯に浸かって、お食事をどうぞ！！

住 美波町奥河内字寺前285-1
 ☎0884-77-1126 休 不定休
 開 8:00~21:00（20:30受付終了）



11 中華そば 京橋

神戸の京橋で修行を積み完成させた味を美波町で再現。昔懐かしいコクのあるスープが特徴で、最後の一滴まで楽しめる一品。一度食べるとクセになる。中華そば600円・チャーシューメン700円。

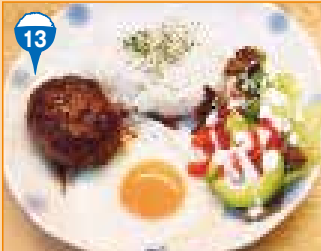
住 美波町奥河内字寺前256-7
 ☎0884-77-1138
 開 11:00~ 休 年中無休



12 とば作 日和佐店

安い！うまい！！ トッピングは20種類！お好みの具材でどうぞ！セルフ（うどん、そば）170円～ トッピング70円～ 完全セルフで早い！

住 美波町奥河内字寺前238-1
 ☎0884-77-0024
 開 11:00~18:30
 休 水曜日



13

Sweets Lagoon アジュール昭吾堂

ランチメニューは、海の子バスタやチキンカレー、季節変わりのワンプレートなどがあります。食後のデザートにパフェや店頭のケーキをお召し上がりいただけます。

住 美波町奥河内字寺前237-4
 開 ☎0884-77-0126
 時 9:00~19:00
 休 木曜日



14

まめぼんcafe

築90年の古民家cafeでゆったりとした時間をすごしてみませんか? イタリアンでランチ? パティシエが作るスイーツでティータイム? など、そんな皆様を「まめぼんcafe」はお待ちしています。バスタ800円~

住 美波町奥河内字寺前100-9
 開 ☎0884-70-1372 休 火曜日
 時 11:00~17:00 (金・土曜は~20:00)



15

喫茶店 榎の木

地元で愛され40年余り、季節に合わせた料理と美味しいコーヒーをお客様に届けている。日替わり定食は旬の食材を選び、その日捕れた魚や野菜を中心にリーズナブルな価格で提供している。日替わり定食600円

住 美波町奥河内字弁才天76-1
 開 ☎0884-77-1260
 時 10:00~21:00 休 日曜・祝日



16

平和園

ホルモン焼きは国産牛を使用しており、自家製チャーシューや手羽先(ぎょうざ、明太、チーズ)がおすすです。このお店で一番人気なのが「ラーメン定食」で、ボリュームのあるメニューになっています。

住 美波町奥河内字寺前493-3
 開 ☎0884-77-3477 休 月曜日
 時 11:30~14:00/17:00~24:00



17

お食事処 味登里

日によってお寿司、お刺身、丼物等色々変わります。ボリュームもあり人気商品です。日替わり定食 650円

住 美波町奥河内字弁才天3-1
 開 ☎0884-77-1134
 時 8:30~22:00
 休 不定休



18

韓国家庭料理 オモニ

本格的韓国料理が美波町で食べられます。辛さも好みに応じて変えられるので辛いのが苦手の人でもお気軽にどうぞ。和やかな雰囲気でお出迎えいたします。

住 美波町奥河内字寺前490-4
 開 ☎0884-70-1464 休 火曜日
 時 11:30~14:30/17:00~22:00



19

中華料理 だいみんけん

スープは鶏ガラ、塩分控えめのあっさり味で、美波産コシヒカリのバラツとしたりした味わいで一度食べるとクセになる当店のチャーハン是非ご賞味ください。焼飯(スープ付) 630円。カレーラーメン (630円) もおすすめです。

住 美波町奥河内字弁才天11-8
 開 ☎0884-77-0420
 時 12:00~14:30/17:00~20:00 休 不定休



20

五番館

豚骨と鶏からスープに具材は炒めた豚肉とニンニク、ネギのみ。食欲をそそるニンニクとあっさりスープにコクがプラスされたスタミナフード。飲んだ後のシメにもよし! 肉ニンニク ラーメン 700円

住 美波町奥河内字寺前490-13(本店) 開 ☎0884-77-0448
 時 17:00~24:00 ※昼間営業 電話確認 休 不定休
 住 美波町奥河内字寺前493-6(道の駅) 開 ☎0884-77-0006
 時 12:00~17:00 休 木曜日



21

阿波尾鶏・地魚 ひわさ屋

海→ひわさでとれた魚のおつくり。山→阿波尾どりの唐揚げ+地野菜のおかず三種も。地場の美味しさの盛り込み。海山ごはん 1,650円 ※天候などの状況によりお魚がない場合があります。

住 美波町奥河内字寺前122
 開 ☎0884-77-3528 休 水・第2土曜日
 時 11:30~14:00/17:30~21:00 (L.O 20:30)



22

茶房 たにひょう

江戸時代に建てられた家を改修した古民家カフェです。人気のメニューは阿波尾鶏を使ったチキンカレー(700円税込)、オープンサンド(600円税込)など、コーヒー、サラダ、デザート(300円)もおススメです。

住 美波町奥河内字本村152-1
 開 ☎0884-77-0006
 時 11:00~16:00 休 日・月曜日



23

お好み焼き くさか

昔ながらの店内にはどこか懐かしい味がここにあります。人気の豚玉・イカ玉をはじめ、玉子は400円で食べれるのどつてもりーすナブル、そしておいし満足! イカ玉 500円、スペシャル 700円

住 美波町奥河内字本村8-4
 開 ☎0884-77-2331
 時 11:00~19:00 休 不定休



24

てこ屋

お昼限定、新鮮な地魚を贅沢に使った日替定食780円。さらに予約すれば人気の「日めし」「漁師めし」もランチで楽しめます。夜からはお好み焼きや一品料理も食べられます。

住 美波町日和佐浦41-1
 開 ☎0884-77-0073
 時 12:00~13:00/17:30~20:00
 休 月曜日



25

喫茶 タートル

香り豊かでおいしいエスプレッソコーヒーをどうぞ。夏は厳選された材料で作るソフトクリームシェイクが好評です。

住 美波町日和佐浦370-1
 開 ☎0884-77-2474
 時 7:30~20:00
 休 不定休



26

国民の宿 うみがめ荘

日本の渚百選にも選ばれている大浜海岸目の前のお食事処です。地元の食材を活かしたお食事をぜひご賞味ください。

平日限定、地魚丼500円(税込)、鯛めし弁当500円(税込)、他各種定食あり
 住 美波町日和佐浦370-4 開 ☎0884-77-1166
 時 11:00~13:30(土日祝14:00)/18:00~20:00
 休 年中無休(臨時休業の場合有)

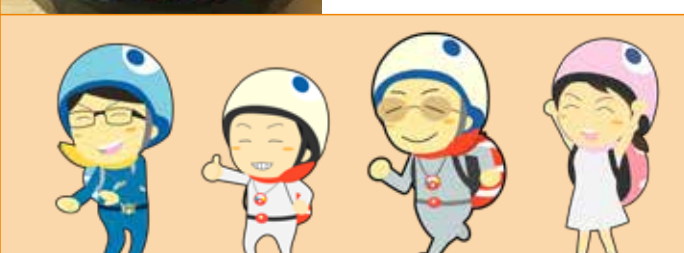


27

ドライブイン 海賊舟

漁船をかたどった店内で、生きたままのサザエなどを海賊料理で味わおう。900円~ やきやき定食はお刺身付き1,800円 あわび丼1,200円 (要予約)

住 美波町北河内字本村484-16
 開 ☎0884-77-0013
 時 10:00~19:00 休 不定休



「新鮮魚介類の由岐地区」

地元で獲れた新鮮な魚介類でおもてなし。伊勢エビやアワビ、ウニなど豪華食材を使った季節料理がご堪能頂けます。



イザリ Cafe

誰もが気軽に寄って集うことができるコミュニティカフェ。伊座利沖で獲れた魚などを使ったボリューム満点の手づくり定食を始め、お年寄も利用しやすいようカレーやうどんなどの軽食もあります。

住 美波町伊座利
 電 ☎0884-78-1186 時 11:00~15:00
 休 月曜日・祝日、年末年始は休業



民宿 樹園

美味しい料理と気取らないおもてなし。地元で獲れた新鮮な魚介類を使用した料理自慢のお宿です。

詳細は樹園ホームページで検索（要予約）※写真は特別料理です。

住 美波町田井834-5
 電 ☎0884-78-1695
 時 11:00~20:00 休 不定休



民宿 明山荘

季節に応じた創作料理や新鮮な魚介料理が自慢のお店です。各種宴会、法事、仕出しなど承っております。

伊勢エビ創作料理 6,800円～（要予約）

住 美波町田井82-9
 電 ☎0884-78-1717
 時 9:00~22:00
 休 不定休



民宿 ゆき荘

6～9月は旬のアワビ、10～3月までは伊勢エビを使った料理がおすすです。鍋や海賊料理、舟盛りなど、その他希望があればご相談下さい。

伊勢エビ創作料理 6,800円～（要予約）

住 美波町西由岐字菱岩山13-7
 電 ☎0884-78-0513
 時 11:00～ 休 不定休



橋本屋旅館

地元で獲れた新鮮な魚介類を使っています。ご相談に応じて承っております。（要予約）

住 美波町西由岐字東18
 電 ☎0884-78-0033
 時 11:00～
 休 不定休



みなと食堂

黄色い外観が目印!! お好み焼き、焼きそばなどの人気メニューがあり、オススメメニューはおでんといった家庭的な料理で皆さまのお越しをお待ちしております。

住 美波町港町字西3
 電 ☎0884-78-1706
 時 10:00~19:00 休 不定休



ぼっぼ亭

美波町商工会女性部が交代でママを務める。基本食（ごはん、みそ汁、漬物）150円で、隣のぼっぼ物産館でおかずを買ってきてもらうハーフセルフのお店。ぼっぼ物産館では活伊勢エビや活あわびも販売しており直に購入して食べることも可能。

住 美波町西の地字東地74-4（JR由岐駅舎内）
 電 ☎0884-78-2323
 時 11:00~13:00 休 火曜日

名物海の幸の特産品

特産品①



伊勢エビ

肉の甘みと身の締まりに定評がある徳島県産の伊勢エビ。漁が盛況となる10月には、伊勢エビまつりが由岐地区で開催されますので、この機会にぜひ徳島県南部の味覚をお楽しみください。

特産品②



アワビ

刺身でよし、寿司によし、海賊焼きにもよし。スライスしてからバター焼きにするのもおすすめです。黒潮の恵みとよじこめたアワビは、コリコリとした独特の食感でコラーゲンも豊富です。

特産品③



アオリイカ

徳島県南のアオリイカは、筋肉質に富み、透明感があり美しく美味しいことから人気があり、イカの王様と呼ばれています。アオリイカは、「極めて強い甘みと、モチモチ食感」が魅力の食材です。

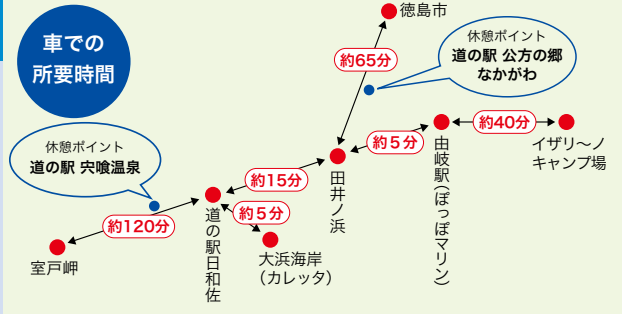
6 美波町へのアクセス

道の駅日和佐隣接 JR 日和佐駅まで

車でお越しの方 ▶▶▶▶▶ 徳島市中心部から国道55号で
約1時間20分 約50km

JRでお越しの方 ▶▶▶▶▶ 徳島駅から牟岐線特急で
約1時間

高速バスでお越しの方 ▶▶▶▶▶ 大阪駅前から約3時間40分
南海なんばから約4時間



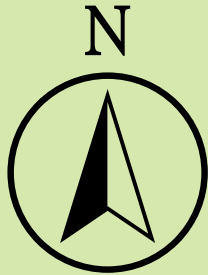
高松から車で
約2時間30分

神戸から車で
約3時間00分

大坂から車で
約4時間00分

迷子かな？と思ったら

美波町全体 MAP



那賀町

後世山
538.8m



大戸の赤滝

赤松

鉢ノ山
621.1m

北河内

美波町

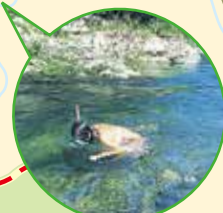
大影山
459.4m

西河内

日和佐IC
北河内駅

八郎山
918.9m

大越



日和佐川

玉厨子山
547.0m
● 泰仙寺
西山

山河内

カレッタ (うみがめ博物館)
美波町 恋人岬
美波場町 大浜海岸
立島
日和佐城
竜宮公園
観光ボランティアガイド会
日和佐 (観光案内所)

牟岐町

五剣山
638.2m

山河内駅

JR四国

通リ岩

ほたる村

南阿波サンライン

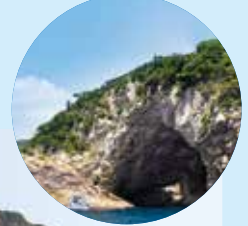
千羽海崖
(せんばかいがい)

● 第1展望台

うみがめマリンクルーズ



室戸阿南海岸国定公園



千羽海崖

悠久の地球活動の軌跡「千羽海崖」は室戸阿南海岸国定公園特別保護地区に位置し、高さ250mの垂直的な岸壁が延長2kmにも及び屏風を広げた様にそそり立つ様は豪壮雄大です。「うみがめマリンクルーズ」でないと見えない絶景！是非乗船してご覧ください。→ P8 参照





伊座利の入口

イザリ Café へ行くには、国道 55 号、阿南市福井町の交差点を県道 26 号へ曲がって下さい。「鶴家菓子舗」、「ファッション・やまだ」、国道の大きな標識が目印です。この交差点から約 20 分で伊座利地区に到着です。



ぼっぽマリン (ぼっぽ物産館)

「JR 由岐駅」では海辺の町ならではの演出を楽しめます。ふれあい水槽では魚に触れることができ、小さなお子様にも大人気！また、特産品売り場では展示即売もしています。2F には、阿波沖海戦や田井遺跡の資料を展示しています。

- 開館時間 / AM 8:00 ~ PM 6:00
- 休館日 / 毎週火曜日 (但し、祝日の場合は翌日)
- tel 0884-78-2323

美波町の宿泊案内

※このページにある全体 MAP で宿泊施設の位置をご確認ください。

平成 29 年 5 月現在

宿名	区分	所在地	定員	電話番号
1 国民の宿 うみがめ荘	旅館	大浜海岸	136	0884-77-1166
2 ホテル 白い燈台	ホテル	大浜海岸	119	0884-77-1170
3 ビジネスホテル ケアーズ	ホテル	日和佐駅前	12	0884-77-1211
4 ふなつき	旅館	桜町	20	0884-77-0168
5 旅館 きよ美	旅館	桜町	15	0884-77-0550
6 平しげ旅館	旅館	桜町	20	0884-77-0072
7 旅館 むらかみ	旅館	弁才天	10	0884-77-0083
8 民宿 弘陽荘	民宿	奥河町	50	0884-77-1006
9 えびすロッジ	民宿	恵比須浜	20	0884-77-0436
10 海辺の農家民宿 クニ舩田	農家民宿	恵比須浜	10	0884-77-2173
11 南阿波サンライン モビレージ	和風コテージ	山河内明丸	50	0884-77-0709
12 お宿 日和佐	民宿	日和佐浦	5	0884-70-1242
13 薬王寺温泉宿坊 薬師会館	民宿	桜町	74	0884-77-1138

宿名	区分	所在地	定員	電話番号
1 グリーンハウス 樹園	民宿	田井ノ浜	40	0884-78-1695
2 明山荘	民宿	田井ノ浜	40	0884-78-1717
3 民宿 ゆき荘	民宿	西由岐	30	0884-78-0513
4 橋本屋旅館	旅館	西由岐	40	0884-78-0033
5 イザリCafe	自炊宿	伊座利	10	0884-78-1186
6 海女の家	自炊宿	阿部	8	0884-78-1180 (阿部漁協取次)
7 ドミトリー聖ヶ丘	自炊宿	木岐	20	0884-70-1293
1 恵比須浜キャンプ村	キャンプ場	恵比須浜	約 320	0884-77-2414 0884-77-1016
2 倶楽部イザリ〜ノキャンプ場	キャンプ場	伊座利	約 350	0884-78-2022
3 モビレージキャンプ場	キャンプ場	山河内明丸	約 30	0884-77-0709

お客様お問い合わせのご案内

●美波町観光協会(観光案内・宿泊案内)

tel 0884-77-1875

●美波町産業振興課(美波町役場)

tel 0884-77-3617

●美波町由岐支所(美波町役場)

tel 0884-78-1111

●観光ボランティアガイド会日和佐 tel 0884-77-0768

●うみがめマリンクルーズ(遊覧船) tel 0884-77-1730

●道の駅日和佐 tel 0884-77-2121

●ぽっぽ物産館 tel 0884-78-2323



観光協会 HP

タクシー

●海南タクシー tel 0884-77-1144

●由岐タクシー tel 0884-78-0268

レンタカー

●イツモレンタカー美波ひわさ店 tel 0884-77-1859 営業時間/AM8:00~PM7:00

レンタサイクル / 釣り竿レンタル

●美波町観光協会 tel 0884-77-1875 (JR日和佐駅周辺) 営業時間/AM9:00~PM5:00

●ぽっぽ物産館 tel 0884-78-2323 (JR由岐駅周辺) 営業時間/AM8:00~PM6:00