

甲斐適生活応援隊ガイドブック

# 山梨Life 11

豊かな自然の中での心地よい暮らしを求めて…

失敗から学ぶ!

田舎暮らしの成功の秘訣はこれだ!

INTERVIEW

3人の移住者それぞれの

山梨ライフを紹介します!





山梨は、移住・二地域居住にとっても魅力的な地です。

山梨は、富士山、南アルプス、ハケ岳などの美しい山々、四季折々の風景、おいしい果物や新鮮な野菜などの資源に恵まれていながら、東京圏から近く、古くからの友人、親族との交流を続けながら移住することができ、都会に暮らす人々にとって魅力的な地です。

ここでは、二地域居住、移住・定住と、様々なライフスタイルが選択できます。

東京都有楽町の「やまなし暮らし支援センター」、東京都大手町の「やまなしUターン就職支援センター」には、専門相談員が常駐しており、生活から就職まで相談でき、いつでも気軽に訪れていただける体制となっております。

観光とは違った視点で、山梨のまちと農山村の日常の魅力を感じ取っていただければ幸いです。

甲斐適生活応援隊 代表

佐藤 彰啓

# 甲斐適生活 応援隊を 活用しよう



## 甲斐適生活 応援隊とは

- ◆「富士の国やまなし移住・交流推進協議会」の「移住・定住推進部会」の通称です。
- ◆平成21年度に「やまなし二地域居住推進協議会」として発足し、平成25年度から現在の組織となり、設立10年目を迎えました。
- ◆山梨県、17の市町村、47の企業・団体からなる官民共同の田舎暮らしをすすめる団体です。
- ◆企業・団体の会員については、不動産、住宅建設、建築設計、金融などの様々な業種に渡っており、やまなしでの暮らしに必要な各種の情報を提供しています。
- ◆会員については、P10、11の「甲斐適生活応援隊 会員一覧」をご確認ください。
- ◆事務局は、(公財)やまなし観光推進機構内にあります。

## 甲斐適生活応援隊の 取り組み

- ◆東京交通会館などの首都圏の会場で、年3回程度、「富士の国やまなし移住相談会」を主催したり、「ふるさと回帰フェア」などの全国移住イベントに出展したりしています。
- ◆また、ウェブサイト「甲斐適生活」の運営 (<https://www.kaiteki-seikatsu.org/index.html>) 移住ガイドブック「山梨Life」の発行などにより、やまなし暮らしの魅力をPRしています。

## 富士の国やまなし 移住相談会

- ◆市町村、企業・団体による個別相談、先輩移住者によるセミナーなどを実施しており、知りたい情報について詳しく質問することができます。
- ◆真剣に田舎暮らしを考えている方も、なんとなく興味がある方も、ぜひ気軽にご来場ください!







# 甲斐適生活応援隊が 各市町村の魅力をご紹介します!!

※掲載は会員の市町村のみ

**09 甲斐市**  
Kai City

緑と活力あふれる  
生活快適都市  
甲斐市



甲斐市は、甲府盆地の北西部に位置し、都心から約1時間半で行ける、豊かな自然と快適な都市機能が調和した美しいまちです。妊娠、出産、子育て期の切れ目のない支援に取り組み、安心して子育てができる環境づくりを進めています。

●人口:75,256人 (R1.9.1現在) ●面積:71.95km<sup>2</sup>

**08 北杜市**  
Hokuto City

人と自然と  
文化が躍動する  
環境創造都市



甲斐駒ヶ岳など日本百名山の山々に囲まれ、日照時間日本一がもたらす太陽の恵みと清らかな水は、おいしいお米や野菜を育みます。妊娠期からワンストップでの相談窓口や教育ファームの食育で安心・安全な子育てと教育に取り組んでいます。

●人口:46,858人 (R1.9.1現在) ●面積:602km<sup>2</sup>

**11 市川三郷町**  
Ichikawamisato Town

「NEAR TOKYO  
WORK STYLE」



市川三郷町は、高校生までの医療費窓口無料化を中心に、子育て施策に力を注いでいます。また地域おこし協力隊員も募集していますので、伝統産業である「和紙」「印章」「花火」等の発展にご興味のある方はぜひお声かけください。

●人口:14,782人 (R1.9.1現在) ●面積:75km<sup>2</sup>

**10 南アルプス市**  
Minami-Alps City

自然と文化が  
調和した  
幸せ創造都市  
南アルプス




豊かな自然に囲まれ、日本第2位の高峰北岳を筆頭に3,000m級の山々を有しています。ユネスコエコパークにも登録され、自然を守りながら自然と共生するまちづくりを進めています。果樹栽培も盛んで、四季折々の美味しい果物が味わえます。

●人口:69,820人 (R1.9.1現在) ●面積:264km<sup>2</sup>

**14 南部町**  
Nanbu Town

水と緑が溢れる  
ふれあい豊かな町  
南部町



南部町は山梨県の最南端に位置する温暖で過ごしやすい町です。特産品はタケノコとお茶。江戸時代から続く「内船歌舞伎」や「南部の火祭り」など、この地ならではの文化が息づいています。町内には中部横断自動車道のICが2箇所あり、都市部へのアクセスも良好です。

●人口:7,358人 (R1.9.1現在) ●面積:201km<sup>2</sup>

**13 身延町**  
Minobu Town

安らぎと活力ある  
ひらかれたまち  
～生まれよかった  
育つよかった  
住んでよかった身延町～




身延町は、「身延山久遠寺」、「下部温泉郷」、「西嶋和紙」など歴史と伝統文化が息づき、移りゆく四季を味わえる自然豊かな町です。特に子育てのサポートには力を入れており、支援が充実しています。ぜひ一度身延町へお越しください。

●人口:11,000人 (R1.9.1現在) ●面積:302km<sup>2</sup>



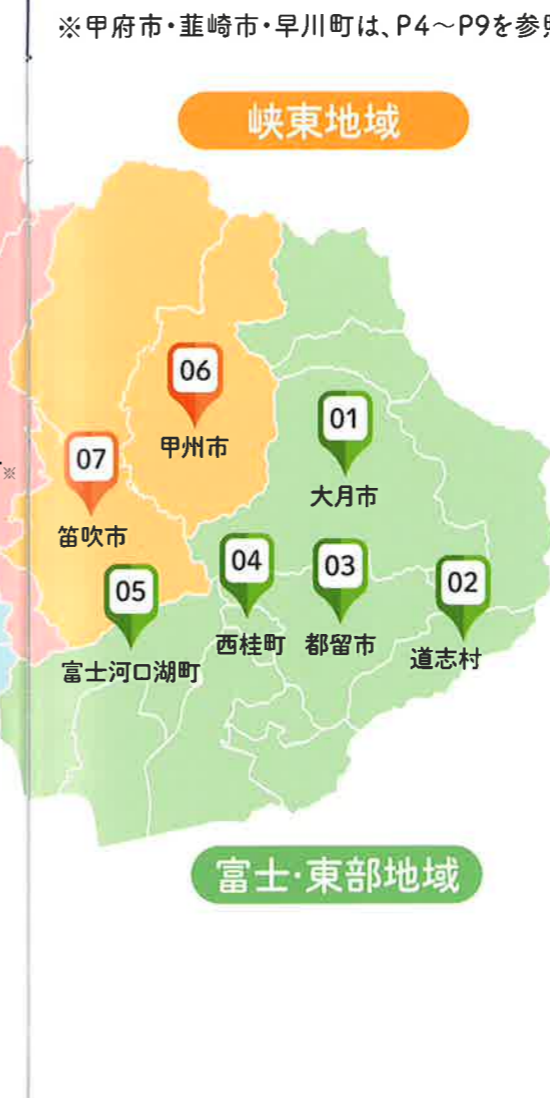
**12 富士川町**  
Fujikawa Town

暮らしと自然が輝く  
交流のまち




豊かな自然環境に囲まれた富士川町では、大法師公園の桜、妙法寺のあじさい、平林の棚田、高下のダイヤモンド富士など四季折々の美しい風景が楽しめます。定住奨励金や子ども医療費無料など、暮らしや子育てをサポートします。

●人口:14,410人 (R1.9.1現在) ●面積:112km<sup>2</sup>



**07 笛吹市**  
Fuefuki City

「桃・ぶどう  
日本一と温泉の郷」、  
「甲斐国千年の都」



桃・ぶどう日本一の郷、笛吹市!フルーツだけでなく、ワインや温泉も外せません。温暖な果樹地帯が広がり、街と田舎のバランスがちょうどよく、子育て環境や医療福祉も充実しています。あなたの理想の暮らしはきっとこの街にあります。

●人口:69,375人 (R1.9.1現在) ●面積:202km<sup>2</sup>

**02 道志村**  
Doshi Village

緑と清流と  
歴史の郷



道志村の魅力とは何でしょうか? 自然、風景、文化、それを培い、育てている人々。様々な魅力が人口約1,700人、面積約80平方キロメートルの村に、ぎゅぎゅと詰まっています。どこにでもありそうだけど、道志村にしかない魅力を感じて下さい。

●人口:1,677人 (R1.9.1現在) ●面積:80km<sup>2</sup>

**04 西桂町**  
Nishikatsura Town

水と山と織物の里  
にしかつら




美しい景観と自然に恵まれた山あいのまち西桂町は、国立公園三ツ峠、倉見山など急峻な山々に囲まれた町です。町の産業として千年の歴史を持つ「郡内織り」と「ミネラルウォーター」があります。富士の麓、西桂町で生活してみませんか。

●人口:4,118人 (R1.9.1現在) ●面積:15km<sup>2</sup>

**06 甲州市**  
Koshu City

豊かな自然  
歴史と文化に彩られた  
果樹園交流のまち  
甲州市




ぶどうや桃などの果樹生産が盛んで、甲州種を使った「甲州ワイン」は世界ブランドとして有名です。また大菩薩嶺などの豊かな自然が四季折々に彩る風景は心を癒します。新宿から特急電車で90分という距離にあるため、テレワーク等にもおすすめの地域です。

●人口:29,761人 (R1.9.1現在) ●面積:264km<sup>2</sup>

**01 大月市**  
Otsuki City

ひとと自然をいかし、  
希望のもてる未来を  
みんなで  
実現していくまち 大月



大月市は、県の東部に位置し、富士山方面、甲府方面、東京方面へのアクセスが良好で、豊かな緑や清流など美しい自然環境に恵まれています。また、富士山の眺めが素晴らしい山々があり、多くのハイカーが訪れています。

●人口:23,183人 (R1.9.1現在) ●面積:280km<sup>2</sup>

**03 都留市**  
Tsuru City

ひと集い  
学びあふれる  
生涯きらめきのまち  
つる



都留市は東京からほど近く、素晴らしい自然環境に恵まれた人口3万人のまちです。3つの高等教育機関を有し3,000人の学生が学ぶ一方、近年では「生涯活躍のまち」の先進自治体としても注目を集め、首都圏から移住される方も増えています。

●人口:30,738人 (R1.9.1現在) ●面積:162km<sup>2</sup>

**05 富士河口湖町**  
Fujikawaguchiko Town

富士山と湖と  
高原の町



富士河口湖町は富士山の北麓に位置し、湖、高原、樹海を有する自然豊かな景勝地です。富士芝桜まつりやハーブフェスティバル、冬花火など四季折々のイベントが充実しており、都心から約90分というアクセスも魅力です。

●人口:25,462人 (R1.9.1現在) ●面積:158km<sup>2</sup>



家族全員が集落に溶け込み、山の暮らしや地域文化の継承者に。



(上)自作の鳥小屋で鶏を飼育中。(右)家の前の道で。(左)近所のおじいちゃんを上原家のヒーロー“まんのがん”。

移住前に頻りに早川を訪れ、上流研に紹介してもらった家を見て歩きました。この家は、見た瞬間、長男が「この家がいい！」と声を上げ、その場で決めました。賃貸を考えていたのですが、家主さんから無償売買(譲渡)を提案され、「惑いもありましたがその方の思いと共に受け継ぐことに。早川町の移住者住宅改修費補助制度も活用して地元の工務店に傷んだ場所を修復してもらい、快適に暮らしています。

現在、上の2人は早川北小学校にスクールバスで通い、自然体験を通して授業など豊かな教育を受けています。一方下の娘たちは、「山の暮らしを体験させたい」という妻の意向もあって、地域の方に三味線を習ったり、キノコ狩りや養蜂など、近所の方の日々の営みを手伝ったりと、妻と一緒にこの地ならではの経験を重ねているようです。

また、近く耕作放棄地を借りて鶏を飼い、野菜も作るなど、家族全員がここの暮らしを楽しんでいます。今後何が起るかわかりませんが、常に前向きに取り組んでいきたいと思っています。

集落の維持・活性化に取り組む日々 移住相談や空き家の紹介も担当



(上)上流研主催の「石積み学校in早川」。(右)定番化しつつある盆踊り復活祭。(左)移住相談会で体験談を披露

早川町には、山の暮らしの調査・解明に取り組んできたNPO法人日本上流文化圏研究所があり、蓄積してきた記録を活用しつつ町の活性化に取り組んでいます。僕は、学生の時代に大学の研究室仲間と調査ボランティアとして活動に参加したことがあったのですが、移住してから、集落支援員として役場に籍を置きながら、上流研のスタッフとして、過疎高齢化した集落の維持・活性化に向けて何をしたらいいかということに住民の皆さんと一緒に考え実施したり、他

地域と連携したりという活動をしていて、その一環として、移住定住支援も担当しています。長らく途絶えていた奈良田地区の盆踊りの復活に携わらせてもらったり、石垣を直すワークショップの開催を通じて集落が活気づいたり、いろいろな場面で少しずつ成果を感じられるようになってきました。移住者にも、地域の方にも、「とりあえず上原に相談してみようか」と思われる存在を目指し、日々笑顔で活動しています。

## 移住者

愛媛県西予市→山梨県南巨摩郡早川町

上原 佑貴さん(41歳) 梅音ちゃん(11歳)  
若菜さん(36歳) 朱座くん(9歳)  
万傘ちゃん(6歳)  
朗手ちゃん(1歳)

取材:2020年2月現在



まちづくりの実践者として  
地域に根差した  
開かれた暮らしを楽しむ

海外での農村開発などを支援する国際協力NGOで出会い、キャリアを積んでいた上原佑貴さん、若菜さんご夫妻。結婚後の2年間は、若菜さんの赴任先のインドで暮らしました。「それまで僕も彼女も第三者としてプロジェクトを振興させるという関わり方をしていた。けれど、大きなやりがいも感じていました。けれど、インドで出会ったのは、地域に根を張り自分の地域を良くしようとする人たちが。彼らの姿、彼らの生き方に感銘を受け、自分たちも当事者として地域づくりに携わっていきたくての思いが膨らんでいきました」と佑貴さん。帰国後は愛媛県の海沿いに段々畑が広がる景観の良いちで、柑橘栽培に取り組み、耕作放棄地も開墾していきました。「生活は楽ではなかったけれど、充実していました。けれど、住んでいた地域に風力発電計画が持ち上がり、環境や景観など深刻な悩みも出てきて…。悶々としていたとき、たまたま早川町に移住した大学の先輩が訪ねてきて、「早川もいいぞ」と誘ってくれたんです。

ちょうど夏休みだったこともあり、気晴らしを兼ねて家族で早川を訪れた上原さんご一家。「一目で気に入りました。山深い感じがいいな。そのときは、川遊びをしたり、バーベキューをしたりただけでなく、早川北小学校の見学もさせてもらったのですが、そこもまた素晴らしい。みんな早川町を気に入って、すっかり気持ち移住に向かったと若菜さん。その後何度も足を運び、NPO法人日本上流文化圏研究所(上流研)の当時の担当者の協力のもとで家探しをして、2017年4月に家族で移住しました。

## Real Voice 早川町 移住相談員 水野 雄介さん



盆踊りやみそづくりなどのイベントで、リアルな早川の魅力を、ぜひ体感してください。

早川町は小さい町ですが、近年は首都圏から移住される方が多いです。教育面では、給食費を含む義務教育費無償化を実現しており、学校、住民、行政が一体となって質の高い教育を実践し、山村留学制度も高い評価をいただいております。また、豊かな自然に加えて良質な温泉も多く、町を流れる早川でのラフティングなど、アクティビティも充実しています。他にも紹介しきれない魅力がたくさんありますので、まずは一度、早川町に遊びに来てください。

早川町

人口:995人 (R1.9.1現在)  
面積:370km<sup>2</sup>

HAYAKAWA TOWN

## Hello! NEW 山梨Life

上原さんの/移住の流れ

- Step 1** 地域の様子を見に行く  
上流研で働く先輩からの移住の誘いを受け、まずは早川町に家族旅行で訪れ、川遊びやバーベキューを楽しみながら、子ども達との相性や、環境、学校といった町の状況を確認。
- Step 2** 移住する集落の選定と家探し  
頻りに早川町を訪れ実際に町内を巡りながら、上流研に紹介してもらった家々を見て歩く。必ず子どもを一人同伴し、移住の当事者として家探しや住民との交流に参加させた。
- Step 3** 家主との契約と家の修復  
町外に住む家主さんと話し合い、入居の手続きを進める。その後、双方納得の上で傷んでいた床や屋根、浴室などを、地元工務店に依頼し修復。倉庫の屋根など簡単なものはDIYで対応した。



自然豊かな環境で、ゆったり  
のんびり子育てを楽しむ日々



休日や平日の午前中には、家族で近くの公園へ。自然や四季を感じながら、ゆったりとした時間を過ごしている。

2LDK 駐車場付きの市内の  
アパートで暮らしています。緑豊  
かで静かな環境にあり、すぐ裏手  
にちよっとした公園もあるので、  
妻と息子はお散歩に出かけるの  
が午前中の日課になっていますよ  
うです。この辺りは車が少なく、  
子供が急に走り出しても「ダメ  
ー」と叱る必要がありませんか  
ら、自由に動きまわる息子の姿  
を安心して見守り、息子が見つけ  
てきたドングリや木の葉を「いい  
もの見つけたね」「面白い形だね」  
と一緒に楽しんで、ゆったりゆた  
りと子育てを楽しんでいるみた  
いです。

一方で、すぐ近くにはショッピング  
モールがあり、相模原に住んで  
いた頃よりも、利便性は高いのか  
なとも感じます。  
韮崎市周辺には広くて気持ち  
の良い公園がたくさんあるので、  
お天気の良い休日には家族で出か  
けることも多いですね。電車の乗  
り継ぎや駐車場の有無を心配す  
ることなく、とりあえず車に乗っ  
て「今日はどこへ行くか？」と出  
発できるのもいい。都会で感じて  
いた子ども連れで外出する際の  
諸々のストレスが一切無くなって、  
僕も妻も、笑顔でいられる時間が  
増えているように思います。

人とのつながりが、自分の可能性も  
広げてくれる、やりがいのある仕事



勤務中の泉さん。スタッフ会議に参加し  
たり、学生に気軽に声を掛けたり、「にら  
レバ」の記事を作成したり…。

現在は、韮崎市役所総合政策課  
に所属しながら、NPO法人「河  
原部社」のスタッフとして、同社が  
受託運営している青少年育成プ  
ラザ「ミアキス」の中高生サポ  
ーターと、ウェブメディア「にらレバ」  
の記者をしています。勤務はシフ  
ト制で、週5日、14時から21時45  
分にミアキスに出勤することに  
なっていますが、必要とあれば時  
間外に取材に出るなど、「フレキシ  
ブルな対応を認められています」  
。「ミアキス」も「にらレバ」も、これ  
をやればOKという決まった業務  
があるわけではないので、中高生

とのかかわり方にしても、発信す  
る内容にしても、常に自分で考え  
て動かなければなりません。自由  
度が高くやりがいを感じる反面、  
難しさも感じます。  
NPO法人「河原部社」を起業  
した現代表は僕と同年代で、ス  
タッフも皆20代。高い志を抱いた  
魅力的な人が集まっているので、  
日々刺激を受けながら、成長して  
いけたらと思っています。  
僕が書いた記事も掲載されてい  
るので、ぜひご覧ください。  
にらレバローカルメディア「にらレバ」  
<https://nirasaki.fun/>

軽いノリで始まった移住計画。  
その先には、  
豊かな暮らしがありました。



移住者  
神奈川県相模原市→韮崎市  
泉 翔悟さん (29歳) 晴護くん (2歳8か月)  
綾菜さん (28歳)  
取材:2019年11月現在

結婚前から、「ゆくゆくは自然があ  
る場所で暮らしたいね」と話していた  
という泉翔悟さん、綾菜さんご夫妻。パ  
シフィコ横浜や東京国際フォーラムで  
開催される田舎暮らし関連のイベント  
に遊びに行くこともありましたが、「絶  
対に移住しよう」と決めて場所探しをし  
ていたというよりは、勧められた場所を  
見てみて、良さそうなら移住してみれ  
ばいいし、無理そうだったら神奈川に  
住み続けられればいいくらいの緩い気持ち  
でした」と振り返ります。  
転機は、2018年の10月に「地域  
おこし協力隊」の存在を知ったこと。  
「仕事への不安が大きく一歩を踏み出  
せずにいたのですが、地域おこし協力  
隊に採用されれば、最大3年間は仕事  
と収入が保証される。チャンスだと思  
いました」。早速、ツイッターに専用アカ  
ウントを作成し、全国で活動中の地域  
おこし協力隊員をフォローして、情報  
を集め始めた翔悟さん。実情を探ろう  
と、「協力隊の仕事って、大変です  
か?」、「面倒なことはないですか?」な  
どと直接話しかけてみました。不安  
になるような悪い反応はほとんどあり  
ませんでした。安心した翔悟さんは、綾  
菜さんの後押しもあり、すぐさま行動  
に移すことに。場所へのこだわりがな  
かったため、総務省のホームページの求  
人情報から、双方の実家から遠くな  
く、活動内容にも魅力を感じた案件を  
ピックアップし応募したところ、韮崎  
市に採用が決まり、2019年6月に  
着任しました。現在は親子3人、市内  
のアパートで暮らしています。

Real Voice 韮崎市 移住・定住相談窓口 花輪 若菜さん



「韮崎市は  
こんなところ！」  
屈光明媚で水も空気も美しい韮崎に、  
ぜひ一度、遊びに来てください！  
名だたる山々に囲まれた韮崎市は、景色が良く、富士山の  
眺望も素晴らしいのに、商業施設も整っている「ほどよい田  
舎」。都会の人も暮らしやすい環境だと思います。  
韮崎市では、市民と行政がタッグを組み、「チーム韮崎」で  
移住者をサポートしています。私たち相談員が最初の窓口にな  
りますので、是非お気軽に韮崎駅隣にある市民交流センター  
ニコリ階の相談窓口をお訪ねください。

Choshi! 韮崎市

人口:29,459人 (R1.9.1現在)  
面積:144km<sup>2</sup>

NIRASAKI CITY

Hello! NEW 山梨Life  
やまなしライフ  
泉さんの / 移住の流れ

- Step1 田舎暮らしの情報を集める  
全国の自治体が集まる大規模な移住関連のイベントに参加し、いろいろなブースを訪ねて、楽しみながら情報を収集。移住実現のためのアドバイスも役立った。
- Step2 地域おこし協力隊の情報を集める  
地域おこし協力隊制度についての情報を集めるとともに、インターネットやSNSを活用し、現在活動中の地域おこし協力隊員から生の声を聞き、信頼できる制度なのか確認。
- Step3 地域おこし協力隊に応募、採用される  
総務省のホームページにある全国の地域おこし協力隊の募集情報をチェックし、条件が合うものをピックアップして応募。選考は書類審査と面接だった。



# Life Style

【ライフスタイル】

地域の一員としての活動も、  
家族の時間も充実



農作業の合間に近くの公園へ行ったり、地域の餅つき(右)や、お祭りに参加したり(左)と家族の時間も楽しんでいる。

地域の方の紹介でお借りできた大きな一軒家で、家族3人で暮らしています。十分な広さの倉庫と駐車場もあり、農業をやるには理想的ですし、子供が走り回っても大丈夫です。

季節によって違いがありますが、繁忙期には早朝3時頃から作物を収穫し、倉庫に入れてから朝食。その後2人で箱詰めをし、12時には出荷を済ませます。休日が取れなかったり、長時間労働になったりすることもありますが、やりがいを感じながら充実した毎日を過ごしています。

また、中道は待機児童問題とは無縁で、息子はすぐに保育園に入ることができました。仕事柄家族揃っての外出は難しいのですが、夕方以降は家にいられるので一緒に遊べますし、休日には畑に連れて行って農作業と一緒にやり、虫を捕まえたりと、日常の中で家族の時間が取れるのが嬉しいですね。

お祭りなど地域の活動には家族で参加し、僕は消防団にも入団しました。息子も地域の皆さんにかわいがっていたいただき、伸び伸びと積極的に育っています。

# Work Style

【ワークスタイル】

約20種類の野菜を栽培し、  
直販やマルシェ出店にも挑戦



(上)野沢菜の収穫に勤むお二人。  
(右)収穫した野菜を地元スーパーで直販。(左)新宿ルミネのマルシェに出店。

農業経験がなかったのですが、まずは山梨県立農業大学の職業訓練社会人コースに入学しました。学校での授業と農業法人での研修というプログラムになっていて、9か月間、理論と実践両面からじっくりと農業を学べるコースです。僕は、中道地区の8軒の農家が共同運営している農業法人「アグリ・なかもみ」で研修をさせてもらい、卒業後の2017年1月に就職しました。「アグリ・なかもみ」の皆さんには、農地や農機具を貸していただいたり、農耕技術を教えていただいたりと、今も、

言葉では言い尽くせないほどお世話になっています。

現在は5反の農地を借りて、特産品であるナスとトウモロコシを中心に、レタス、キュウリ、トマト、小麦、ネギ、ハーブなど20種類ほど栽培し、JAに出荷する傍ら、地元のスーパーで直販したり、新宿の「ルミネアグリマルシェ」に出店したりしています。将来的には直販の比率を上げていきたい、新規就農者の力になりたいという夢があるので、そこへ向かって挑戦を続けていきたいと思っています。

## 移住者

神奈川県横浜市→甲府市

市川 哲平さん (39歳) 龍介くん (6歳)

美由紀さん (41歳) 取材:2019年11月現在



YAMANASHI  
移住Life  
INTERVIEW

-03-

地域に溶け込み、  
ずっとやりたかった農業を  
実践

大学卒業後、会社勤めをしていた市川哲平さん。激務が続く、人間関係でも躓きがあったことから眠れなくなり、心身のストレスが限界に達して、体調を崩してしまっていたといいます。

「僕は東京農大出身で、もともと農業に興味がありました。姉が勝沼の果樹農家に嫁いでいるので休職期間中に遊びに行ったところ、畑にいただけで気分が良くて、それで、やっぱり農業がしたいと、妻に相談したんです」。当時美由紀さんは、哲平さんの辛そうな様子に心を痛めながらも見守ることしかできなかったそう、収入が安定しない、子供も小さいと、不安は大きかったけれど、主人のためにも、家族のためにも、環境を変えられる方が良くもしいないと決心しました。

こうして始まった、就農への挑戦。やるなら野菜を作りたいという思いや、生活の便利さを考慮し、移住先を甲府に定めて移住セミナーへ。そこで、こうふコンシェルジュの成澤さんから「考えているだけじゃ始まらない。一度やってみなぐちゃ」と紹介されたのが、甲府市が開催している1泊2日の「就農体験ホームステイ」でした。その場で申し込み、家族3人で参加。初めて訪れた中道地区でナスの収穫を体験し、やっぱり楽しいと実感したことで、就農への思いがさらに膨らんだといいます。そこで、その後も何度かホームステイ先だったお宅に通い、農作業のお手伝いをしながら近隣の農家にも紹介してもらって、関係性を築いていった市川さんご夫妻。2017年4月に移住し、3年目を迎えています。

## Real Voice ——— こうふコンシェルジュ 成澤 治子さん



首都圏の生活をスライドする甲府移住は、  
10年後、20年後を見据えたスタイルです。

甲府は、県庁所在地としての都市機能と、豊かな自然が共存するまち。農業がやりたい、新しい暮らしを始めたいという方はもちろん、今の暮らしをちょっとだけ緩めたいという方にも、安心して来て頂けるとおもいます。

甲府市役所で希望を叶えるためのお手伝いをしていますので、お気軽に足を運び、あなたの思いをお聞かせください。



●人口:188,851人 (R1.9.1現在)  
●面積:212km<sup>2</sup>



甲府市



Hello!  
NEW

山梨Life  
やまなしライフ

市川さんの/  
移住の流れ

Step.1 候補地の  
絞り込み

自分のやりたいことができるか、生活環境はどうか、将来性はあるかなど総合的に考慮し、甲府市に決定。

Step.2 候補地で  
農業を体験

甲府市主催の「就農体験ホームステイ」に家族で参加。ロールモデルとなる先輩移住者のもとで農作業を体験し、本当にできるかを確認。

Step.3 住まいを探す

インターネットや不動産屋で探すも、適当な物件が見つからず難航。地域の方の紹介で、ようやく現在の家を借りることができた。



# 富士の国やまなし移住・交流推進協議会

## 甲斐適生活応援隊 会員一覧

業種	社名	所在地	電話番号	主なサポート内容
住宅建設	(株)飯塚工業	笛吹市御坂町井之上1511	055-262-1111	無垢の家・耐震の住まい、家族の安心、快適を創造する会社です。古民家再生、リフォームにも力を入れ満足をお届けします。
	ログクラフト事業協同組合	南巨摩郡南部町中野5046	0556-64-4555	山梨の杉ヒノキを生かしたログハウス・キット品から木柵・ベンチ・プランターまで製作
	(株)新装建設	中巨摩郡昭和町河東中島304-2	055-275-6979	宿泊できるモデルハウスで、山梨の暮らしを体験してみませんか。
	(株)日動建設 ひまわりハウス事業本部	中巨摩郡昭和町飯喰1524-6	055-268-1511	厳選天然無垢材で建てる木造住宅。格安古民家再生大規模リノベーション・山梨県内全域を施工範囲としています。モデルハウスにもぜひお越しください。
	(株)ナカゴミ建設	南アルプス市西南湖264	055-282-1000	涼やかな家の提案。リフォーム・中古住宅・不動産のこと、何でもご相談ください。
	(有)楽建舎	甲斐市富竹新田1799-1	055-279-1133	山梨の気候風土を生かした住宅の新築・リフォームなど高性能な住宅の建築を通して2地域生活を応援いたします。
	(株)山口工務店	北杜市須玉町江草2608	0551-42-2046	数多くの移住、二地域居住の家づくり経験を活かし、気候風土に合った住まいのご提案をさせていただきます。
建築設計	大和ハウス工業(株)山梨支店	甲府市貢川本町4-19	055-232-9512	住宅の新築、土地の販売、投資物件の提案、中古住宅のリノベーション等お手伝いさせていただきます。
	(一社)山梨県建築設計協会	甲府市丸の内1-14-19	055-232-5770	県下のあらゆる建築設計に携わり、提案する50社の建築設計専門集団。
	(有)スタジオアンビエント	甲斐市島上条3069(東京都新宿区西新宿1-1-6 12SHINJUKU 747号)	055-230-9100	東京・山梨、2地域に事務所を持つ設計事務所。甲斐田舎暮らしネットワーク代表。
金融	創甲斐建築設計社	甲府市湯田2-1-14	055-225-0041	豊かな自然と首都圏からの近さを活かし爽快で感性豊かな暮らしと空間の提案をしています。
	(株)山梨中央銀行	甲府市丸の内1-20-8	0120-201-862 (照会コード9)	住宅ローンのご相談・お申し込み 都内・神奈川県内店舗で移住相談に対応しております。
	甲府信用金庫	甲府市丸の内2-33-1	0120-512-038 (お客様相談窓口)	住宅ローンのご相談・お申し込み 定住移住に関するご相談・情報のご提供
	山梨信用金庫	甲府市中央1-12-36	055-225-0207	住宅ローンのご相談・お申し込み 相模原市6店舗を活用して定住移住のご相談・情報のご提供
	山梨県民信用組合	甲府市中央1-18-6 (総合相談センター)	0120-732-711 055-233-4176	住宅ローンのご相談・お申し込み 定住等に関するご相談・情報のご提供
	都留信用組合	富士吉田市下吉田2-19-11	0555-22-2131	住宅ローンのご相談・お申し込み 定住等に関するご相談・情報のご提供
その他	(株)アシストエンジニアリング (東京オフィス)	中央市布施2106-1 (東京都新宿区西新宿3-5-12-1004号)	055-274-8117 (03-6258-0988)	就業支援、建設・不動産業、農業支援等、山梨移住助成金の活用支援を行っています。
	(株)エル・ヒューマンソリューション・パートナーズ	中巨摩郡昭和町紙漣阿原2411 森田ビル202	055-231-5028	山梨県内で働く事に関する相談など随時受付しております。
	(株)アルビス	中央市下三條550	0120-971-094	首都圏にいながら、山梨県への移住・転職活動を国家資格を持ったキャリアコンサルタントが、無料で相談・就職支援を行っています。
	(株)サンニチ印刷	甲府市宮原町608-1	055-241-1111	本誌の取材・作成やフォーラム開催等を通じ、山梨の魅力を発信するお手伝いをしています。
	(有)読売山梨広告社	甲府市城東5-9-2	055-236-3388	移住希望者の多い関東エリアで、購読数トップの読売新聞への広告取扱い
	(株)山梨ニューメディアセンター	甲府市北口2-6-10	055-231-3063	システム構築・ホームページ制作など、ICT全般についてサポートします。
	東京ガス山梨(株)	甲府市北口3-1-12	055-253-1341	都市ガス・LPガスの供給から電力販売・リフォームまでワンストップサービスで提供します。
	(株)山梨毎日広告社	甲府市蓬沢1-5-8	055-235-0791	毎日新聞の広告を中心に、山梨県外の移住希望者へ、広く行き渡るPR活動をいたします。全国の雑誌広告も取り扱っています。

※市町村会員は、P2～P3を参照

### ●企業・団体

[2020年3月現在]

業種	社名	所在地	電話番号	主なサポート内容
不動産	ふるさと情報館 (株)ラーバンハケ岳事務所	北杜市高根町村山北割146-4	0551-46-2116	あなたの希望に合った田舎暮らしを、移住経験ありのスタッフが一緒に見つけます!
	マウイ(株)	東京都練馬区豊玉上2-27-16	03-6767-0550	富士五湖エリア(道志村・山中湖村)など、すぐに暮らせる畑付き物件ご紹介いたします。
	(有)北宝エステート	甲府市国母8-31-8	055-228-4141	甲府市を中心に県内、新築物件、中古物件、賃貸物件及び土地のご紹介をいたします。
	(株)セラヴィリゾート泉郷	東京都豊島区南大塚2-45-8 ニッセイ大塚駅前ビル6F	03-5981-2303	八ヶ岳南麓の不動産をご紹介します。24時間常駐管理で別荘や移住もトータルサポート!
	ABCアドバイザーズ合同会社	甲州市塩山藤木1890-1 豊岡桃太税理士・FP事務所内	0553-33-7101	市移住コンシェルジュ。「いなか暮らしを考える旅」で都心から1.5hの里山ライフ提案中。
	(有)ハケ岳ハウジング	北杜市高根町箕輪501-1	0551-47-2272	北杜市の土地、建物のご紹介から、新築、リフォームのご相談まで弊社にお任せください!
	(株)名水地所	北杜市大泉町西井出8566-18	0551-38-2272	北杜市の田舎暮らし向き土地、中古物件、別荘地をご紹介します。
	住まいのオサダ (株)長田興産	富士吉田市中曾根2-4-21	0120-58-1118	富士五湖の夢の暮らしを不動産から新築、リフォームまでワンストップでお手伝いいたします。
	(公)山梨県宅建物取引業協会	甲府市下小河原町237-5 山梨県不動産会館	055-243-4300	空き家バンク、物件検索サイト「ハトマークサイト」を通じて、田舎暮らしをサポート!
	(公)全日本不動産協会 山梨県本部	甲府市徳行3-13-25	055-223-2103	子供達がのびのび育ち、水と空気が美味しい山梨への移住住まい探しをお手伝いします。
	K.クローバー(株)	南アルプス市鮎沢463-5	055-282-3699	不動産の売買・仲介と併せライフプランや相続・税金に係わる相談のFP事業を行っております。
	(株)清里の森管理公社	北杜市高根町清里3545-1	0551-48-3151	清里の森の不動産仲介、定住・二地域居住の日常の住宅管理を常駐体制でサポートします。
	リゾートホームジャパン カトリ (株)加取	南都留郡富士河口湖町船津7518	0555-72-3700	不動産、建築・設計、リフォーム
	(有)浅川建工	北杜市大泉町西井出2284-2	0551-38-0165	北欧住宅、ログハウス、古民家再生、耐震、リノベーション、土地等、快適な二地域生活応援致します。
タクミケンセツ (株)巧光建設	北杜市長坂町長坂上条891-2	0551-32-3043	寒冷地における住宅建築、リフォーム等のご相談。また、分譲地「ハケ岳 南 高根ヒルズ」も分譲中。	
積水ハウス(株)山梨支店	甲府市上石田3-6-38	055-226-1581	住宅の建築、土地の販売、中古住宅の仲介、賃貸住宅への入居斡旋などをお手伝いさせていただきます。	
(株)アトリエデフ	北杜市高根町村山北割2285	0551-45-6355	木と土と自然素材で、安心安全な家を作ります。移住・2地域・別荘、多数実績あります。	
EXTS(株)	甲府市国母7-4-32	055-236-8177	鍵・網戸・エクステリア・外構の補修・交換・直し新設又GARAGE HOUSEの補修・新設・遮熱・断熱工事 お声をかけて下さい。お待ちしております。	
ガーデンハウス(株)	北杜市小淵沢町上笹尾4144	0551-36-3351	移住経験から学んだ上質なコンパクトを目指した住宅「大きすぎない家」を建築士自ら施工しております。	
伝匠舎(株)石川工務所	甲州市塩山上於曾1990	0553-32-2170	「古民家再生」30年の経験と実績! 伝匠舎にお任せください。	
(株)夢や	甲州市塩山下於曾1317-3	0553-33-3694	お得意様や市内の保育園などを対象とした収穫祭などのイベントを開催しています。	
ShozenDesign(株)	北杜市武川町柳澤3440-4	0551-30-4125	【北杜市近郊オンリーワンな工務店ですよ〜】	
ミサワホーム甲信(株) 山梨支社	甲府市国母7-9-1	055-228-6565	新築だけでなく、中古住宅も扱います。移住住み替え、不動産の買い取りお任せください。	



# 富士山の麓で暮らす

富士北麓で10年。苦難を乗り越え、豊かな暮らしを紡いできたギマ・チアゴさん・葉子さんご夫妻。手に入れた夢のマイホームは、笑顔と希望に満ちていました。



**ブラジルから富士北麓へ**  
 ブラジル出身で埼玉に住んでいたギマ・チアゴさんと、富士吉田を離れたことがない葉子さん。結婚後は葉子さんの実家近くにアパートを借りて生活を始めました。当初は慣れない田舎暮らしに戸惑いも多かったチアゴさんでしたが、運転免許を取得して行動範囲が広がり、ブラジル出身の仲間ができて、生活が軌道に乗るに従い、ここで暮らしても楽しめるようになったといいます。

知人から、リゾートホームジャパン「富士リゾート倶楽部」の地域アドバイザー川口甲二さんを紹介されたのは一昨年の冬のこと。「外国人だし、住宅ローンは無理ですよね」と恐る恐る尋ねてみたら、「そんなことないよ。全面的に協力するから、考えてみたら？」と明るくおっしゃっていただき、一気に希望が膨らみました。それまでは、このままずっとアパート暮らしかなと諦めていたと葉子さん。チアゴさんも、「日本で自分の家を持てるなんて夢みたい。絶対に建てたいと思いました」と笑顔で振り返ります。



富士吉田市  
 ギマ・チアゴさん(34歳)  
 葉子さん(41歳)  
 シアラ 幸来ちゃん(5歳)  
 ロウラ 鳳来ちゃん(2歳)

**家族との時間も、ホームパーティーも楽しめる。夢が広がるマイホーム**  
 緑に囲まれた閑静な住宅街に立つ瀟洒な佇まいのギマ様邸。白を基調とした外観にブルーの玄関ドアが映え、とてもおしゃれな印象です。1階の大部分は広々としたLDK。モントーンでまとめたインテリアが落ち着いた雰囲気。醸成し、奥様がこだわったという大理石風の床もエレガントで、とても居心地のよい空間になっています。

注文をしたのですが、常に「考えてみましょう」と前向きに受け入れてもらい実際に実現していただけて、お二人には感謝しかありません。おかげで、最高に楽しい家づくりになりましたと葉子さん。昨年11月に入居して以来、クリスマスやお正月、鳳来ちゃんのお誕生日と、ことあるごとにチアゴさんのお仲間を招き、ホームパーティーを楽しんできたそう。「暖かくなったら、庭に続く窓を開け放してパーベキューパーティーもしたいし、子ども達にプール遊びもさせてやりたい」と、目を輝かせながらこれからの暮らしへの思いも語ってくれました。

富士山での新しい暮らしを応援します。



**「富士リゾート倶楽部」は富士山麓での新しい暮らしを応援します。**  
 リゾートホームジャパン「富士リゾート倶楽部」は、魅力あふれる富士山麓で、「二地域居住」や「移住」を目指す方々を応援します。週末を富士山麓での田舎暮らしを目指す方々に住まい、暮らし、仕事、趣味やレジャーなどの情報を紹介し、ご相談に応じます。心のふれあいを大切にしながら、みなさまの賃貸、売買物件探しのお手伝いや仕事まで含めた生活設計など、お役に立ちたいと願っています。

- 現地見学会
- 体験ツアー情報
- 売買・賃貸物件紹介
- 家づくりについての相談受付
- 各種イベント・セミナーの開催情報
- お仕事(求人)
- ボランティア情報の提供

Dramatic Communication  
**アバマンショップ**  
 富士吉田市、富士河口湖町はもろん富士五湖周辺、都留市までのお部屋を豊富に取り揃えてみなさまのご来店をお待ちしております。  
 〒403-0017  
 山梨県富士吉田市新西原2丁目11-4  
**TEL0555-24-8110**



Point!  
02

一見、超お得な地主さんとの直接売買。  
安易に飛びつくと、高価な買い物になることも。  
必ず事前に市役所を訪ね、課題がないか確認しよう!



ふるさと情報館 株式会社ラーバン  
全国空き家相談士協会認定 空き家相談士  
代表取締役 中村 健二さん



水は貴重な資源であるとともに暮らしに潤いをもたらします。  
(北杜市武川町)

少し前になりますが、「家を建てようと思ったら、水道を引くの1000万円近くかかると言われた」と相談に来られた方がいました。聞けば、八ヶ岳を正面に臨む日当たりの良い土地を地主さんから安価で分けていただけとのこと。確かに魅力的ですが、調べてみると一番近い水道管から300m以上離れていて、途中舗装道路もありました。費用がかかるわけです。ちなみに、水道管の新設費用は設置者負担ですが、整備後の権利と管理は北杜市に委ねることになり財産にはなりません。結局、その方は他の土地を探すことになりました。

こうしたトラブルの原因の一つは、不動産業者を介さないことにあります。不動産業者には重要事項の説明が義務付けられているので購入前に課題がわかります

が、それがそのまま安いからと飛びついてしまう。しかしながら、そこで暮らすためにはインフラが必要です。特に周囲に家がない場合は水道や電気をどうするかまで考えないと、とても高い買い物になってしまいます。

北杜市には都市計画がなく、市街化区域も定められていませんが、実際には、北杜市まちづくり条例と北杜市景観条例によって無秩序な開発が制限されています。また、農地法、森林法、土砂災害防止法なども関わってきますし、井戸の掘削が禁じられている場所もあります。

この辺りでの暮らしは、自然を楽しむ、自然と共生するということが前提です。法令順守は基本ですので、直接土地を手に入れる際には、北杜市役所のまちづくり推進課に確認されることをお勧めします。

ふるさと情報館は、八ヶ岳周辺に移り住んだ人々のゆるやかなネットワーク「八ヶ岳ふるさと倶楽部」の企画運営をサポートするなど、移住後の快適な田舎暮らしを応援しています。 <http://www.furusato-yatsu.net/>

\にらさきで/  
**暮らす・働く**  
あなたをサポート

**住まいるマイホーム**

最大90万円  
持家住宅取得助成

市内で住宅を取得する方へ住宅の購入費等を助成します。

※市内金融機関・住宅金融支援機構で、通常の住宅ローンの金利より低利優遇を受けられます。

**ふるさとワークサポート**

月々最大2万円  
定住就職者家賃助成

市外からの就業に伴い、市内の民間賃貸住宅に入居する45歳未満の方に、家賃の半額を最長2年間助成します。

◆結婚新生活支援◆

最大30万円

市内で生活を始める新婚世帯に、新居の購入費や家賃、引越費用を助成します。

◆定住促進住宅家賃助成◆

月々1万円

転入者又は新婚世帯に、2年間の家賃を助成します。

◆起業支援◆

改修費・備品購入費 最大200万円  
賃借料 月々最大10万円

市内で事業を開始する起業者に補助金を交付します。

◆定住就職奨励金◆

10万円

就職又は起業を機に入居された45歳未満の方に、奨励金を支給します。

**室料無料 お試し住宅!** 3~14日間利用可能

施設	定住促進住宅サンコーポラス藤井・電岡
設備	テレビ・洗濯機・冷蔵庫など家電あり 駐車場:有料 その他不明な点につきましては、お問い合わせください。
対象者	山梨県外から韮崎市に移住定住を考えている方

【申込み】建設課管理・住宅担当 TEL.0551-22-1111

ほどよい田舎で  
ちょうどいい暮らし **山梨県韮崎市**  
移住・定住相談窓口 (JR韮崎駅前)

韮崎市へお越しの際は、ぜひお立ち寄りください。支援制度や生活環境について、コンシェルジュがご案内します。

9時~18時 ※第3月曜日・年末年始を除く  
韮崎市民交流センターニコロ1階  
(山梨県韮崎市若宮1-2-50)  
TEL.0551-30-4321

失敗から学ぶ!



田舎暮らしの**成功の秘訣**は**これだ!**

『他人の失敗は蜜の味』。4人の経験豊富な田舎暮らしのプロに、これまで出会った失敗事例と、そこから見える成功のためのポイントを教えていただきました。

Point!  
01

イメージ先行の移住は危険!  
一戸建てでも、アパートでもいいので、  
まずは仮住まいを手に入れて、  
地域の人とも交流しながら、四季を通して暮らしてみよう。



リゾートホームジャパン  
「富士リゾート倶楽部」  
地域アドバイザー 川口 甲二さん

憧れの古民家。でも住むのは…

最近の傾向として、「空き家ないですか?」と気軽に相談に来られる方が多くなっているのですが、実はこの「空き家」というのが曲者。私たちはせいぜい築20~30年くらいの住みやすい家をイメージしますが、移住希望者の多くは、もっと年代物の、いわゆる古民家と言われるような物件をイメージしているようで、なかなか話が合いません。どうやら、屋根が茅葺だったり、太い梁や存在感のある大黒柱があったりする古民家での暮らしを思い描き、田舎暮らしへの夢を膨らませていらっしゃるようです。

古民家は雰囲気良く魅力的ですが、実際に暮らすとなるといろいろな問題に直面することになります。まずは寒さ。この辺りは真夏でもクーラーが必要ないので暑さ対策は問題ありませんが、冬は寒い。少し前まで結婚式もお葬式も、地区の会合も自宅で行っていたため、8畳や10畳の続き間が必ずあり、だだっ広いのも

問題です。広々としていて夏は気持ちがいいけれど、冬は暖房費が高みますからね。

また、トイレは和式の汲み取り式です。都会の人は水洗トイレに慣れていますが、トイレを直したいとなる。浄化槽を入れて改修工事をすれば、100万円前後はかかります。

そんなわけで、空き家バンクでも、お客さんのニーズと提供できる物件との折り合いがつかず成立に至らないケースが少なくありません。さらに、せっかくトイレも改修して住み始めたのに、冬になった途端、「こんなに寒いとは思わなかった」と帰られた方もいらっしゃいました。イメージ先行で移住を決行してしまった、残念な事例と言えるでしょう。

「富士山暮らし応援隊」が、  
田舎暮らしをサポート

移住先を探す場合、どこへ行ってもメリットもあればデメリットもあります。住んでみないとわからないことも多いので、まずはそこの暮らしを体験してみることが大事です。1年、2年と仮

住まいをしているなかで、最初は嫌だなと感じたことが大して気にならなくなっていけば、そこへ移住すればいい。逆にそうならない場合は、自分には合わないということなので、さっさと見切りをつけて、他へ行けばいいのです。

富士河口湖町では、「富士山暮らし応援隊」が10年ほど前から活動していて、僕もその一員です。「富士山暮らし応援隊」では町とタッグを組んで年に何回か体験セミナーを開催していますので、一度参加してみたいかがでしょう。先輩移住者の失敗や反省も含めた体験談を聞ける機会もありますので、大いに参考になるのではないのでしょうか。

富士河口湖町は、一見のどかな田舎のように見えて、実はショッピングセンターやコンビニがあったり、多彩な飲食店があったりと、都会的な部分も持ち合わせている、とてもおもしろいまちです。新宿までバスでも車でも1時間ちょっとなので、通勤している人もいます。いろんな顔がありますので、まずはお試しから、田舎暮らしを始めてみたいかがですか?



リゾートホームジャパン「富士リゾート倶楽部」(株)加取は、土地探しから、建築、賃貸物件探し、資金運用、お仕事探しまで、富士北麓地域での二地域居住や移住を目指す人々を応援しています。 <http://www.rhj.co.jp/index2.shtml>





# 八ヶ岳で、自然と、生きる。

清らかで豊富な水、日本一長い日照時間…  
自然エネルギーに満ちた八ヶ岳山麓には、自然と共にある暮らしを求める人々が集まり、  
自然と共生しながら暮らしています。  
この豊かなまちで、2020年4月、将来を見据えた新たな取り組みが始まりました。

Project

1

## 甲斐田舎暮らしネットワーク

移住、二地域居住、ロングステイなど、幅広いニーズに対応し、山梨での田舎暮らしを応援しています。

現在、ホームページにて、地元から提供できる土地や不動産のコアな物件情報や、建築家、不動産業者ならではのユニークなコラムなど、多様な情報を発信中。ぜひご覧ください。

- 古い物件は、内より外が鍵
- ZEHで断熱界に革命
- 薪か、ペレットか
- どうする？庭の手入れ…(コラムタイトルより)

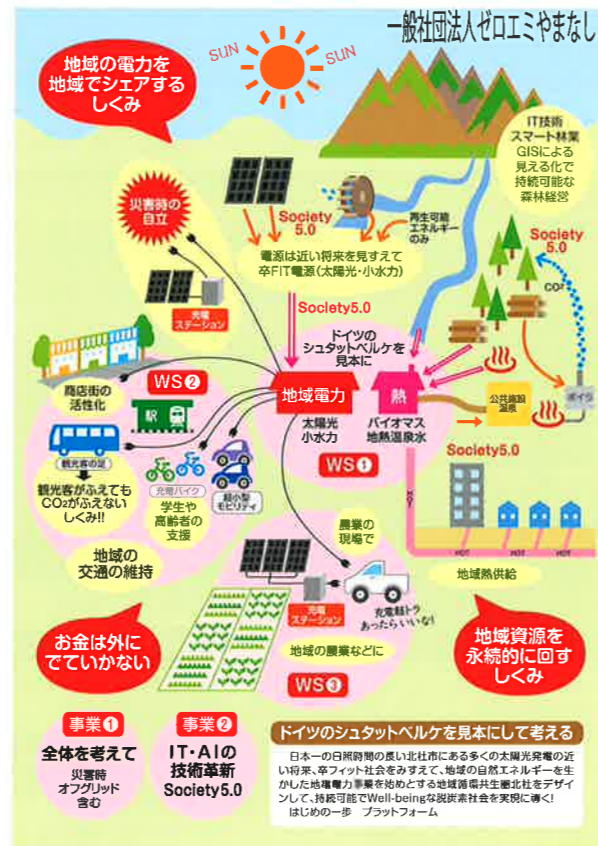


Project

2

## ゼロエミやまなし

『2050年CO2ゼロやまなし』の実現と『地域循環共生圏』の構築をめざし、気候変動対策、エネルギー対策、持続可能な社会づくり、SDGsなど、現代社会が抱える課題に真っ向から取り組んでいきます。



ゼロエミやまなしでは、私たちの活動に賛同し共に歩んでくれる方や、今後創出されていく予定のさまざまな事業の担い手となる方(移住者や二地域居住者、企業)を募集しています。興味のある方は、ぜひご連絡ください。

甲斐田舎暮らしネットワーク  
<http://www.kai-life.net/>



東京事務所(スタジオアンビエンテ内) ☎090-4847-7136  
八ヶ岳事務所(八ヶ岳 スタジオアンビエンテ内) ☎0551-30-7696  
※東京、八ヶ岳で随時、相談を受けています。

Point!  
03

## 意外と多い夏仕様・別荘仕様の中古物件。 寒い冬、家内の急激な温度差による、 ヒートショックにご用心!

先日、リタイア後の豊かな暮らしを求めて八ヶ岳に移住されたご夫妻から「他社で購入した家が寒すぎて困っている」と相談されました。早速ご自宅を拝見したところ、建物は立派ですが断熱材がほとんど入っていないことが判明。これでは八ヶ岳の冬を過ごすことは辛いでしょうと断熱リフォームをご提案し、現在は暖かい家で快適に暮らしていらっしゃいます。

実は、日本の住宅に断熱という概念が根付いたのはここ10数年のこと。特にここ数年はゼロエネルギーハウス(ZEH)の普及によって高断熱高気密住宅が広がり、急速に断熱が図られるようになっていますが、それ以前の日本の住宅は、断熱が無い状態に近いのが実情です。温暖な地域ならそれでも暮らしていけるでしょうが、北杜や富士北麓のような寒冷

地では、これが命とりになる場合もあります。そのひとつが、ヒートショック。これは、急激な温度変化によって血圧が大きく変動し、失神や心筋梗塞、脳梗塞などが引き起こされるといわれるので、例えば、冬場、暖房をガンガン焚いて温めたリビングから、零下の脱衣所を経由して暖かいお風呂に入るという日常はそのリスクがとても高い。直接の死因は別にあるため顕在化しにくいのですが、ヒートショックが引き金となって亡くなるケースは毎年少なくありません。

別荘地として人気の高い八ヶ岳や富士北麓の中古物件には、夏限定別荘仕様の住宅も多く含まれています。購入を検討する際には必ず断熱についても確認し、安全で快適な田舎暮らしを手に入れてください。

甲斐田舎暮らしネットワーク  
スタジオアンビエンテ  
代表取締役社長  
窪田 浩之さん



ZEH高気密高断熱の家

山梨への移住や二地域居住、ロングステイなどに幅広く対応している甲斐田舎暮らしネットワークでは、ホームページで、具体的な移住ノウハウやお得な物件情報を提供しています。ぜひご覧ください。[ 甲斐田舎暮らしネットワーク <http://www.kai-life.net/> ]

山梨県で約20年、  
多くの信頼、  
実績を積んで参りました。

株式会社 **イール・ヒューマンソリューション・パートナーズ**

その信頼・実績を通じて、お仕事の事に関して  
ご相談したい件などありましたら、ご遠慮なくご相談下さい。

<http://www.yell-yhp.com>

〒409-3861 山梨県中巨摩郡 昭和町紙漕阿原2411 森田ビル202  
☎ 055-231-5028 / FAX 055-231-5029  
社団法人 日本人材派遣協会会員 一般労働者派遣(派19-300013)  
社団法人 全国民営職業紹介業協会会員 職業紹介(19-300007)



## GARDEN HOUSE

「大きすぎない家」「木製ガレージ」等、コンパクトな質の良い家をコンセプトに建築士自ら施工しています。  
横浜から山梨への移住経験を活かし、田舎暮らしを楽しく快適に過ごせるよう、お手伝いをさせていただきます。

ガーデンハウス株式会社

〒408-0041 山梨県北杜市小淵沢町上郷尾4144  
tel.0551-36-3351 fax.0551-36-3913  
<http://garden-house.co.jp/>



おもてなし  
やまなし!



## EXTS

エクスタス  
甲斐適居点がポイント!  
しかし、住宅となると大変です。  
当社は、居点(秘密基地)からさらに深掘する為に、KIT&オリジナルガレージハウスをリーズナブルにて応援いたします。  
山梨県甲府市国母7-4-32  
055-236-8177  
<http://www.exts.jp>



有限会社 浅川建工  
北杜市大泉町西井出2284-2  
☎ 0551-38-0165 / FAX 0551-38-0467  
<http://www.a-kenko.jp>  
北欧住宅・ログハウス・耐震リフォーム・セカンドハウス・古民家再生



# 転職・就職先はお決まりですか？

山梨県に移住を決めた方も、お考えの方も、  
どうぞご相談ください。

## アルビス独自の転職・就職支援の特長

山梨に特化した  
転職・就職  
専門会社

山梨ならではの景気・文化・県民性・習慣…そんなことを知り尽くした山梨に特化した地元の転職・就職専門会社です。地元で信頼されているからこそ、企業トップとの交渉が可能です。

U・I・Jターン  
プロの人材  
を支援！

首都圏で活躍されているプロフェッショナル人材の方も納得できる企業・ポジション・職務をご紹介します。求職者の方のご希望・ご経歴に応じた求人開拓によるご紹介にも実績があります。

キャリアの  
専門家による  
相談対応

国家資格をもつキャリアコンサルタントが、キャリア・人生の観点から山梨への移住について共に考えていきます。移住、入職後もいつでもご相談にのります。

## 首都圏にしながら山梨での転職活動を応援する“無料”サービス

### ■ メール相談

山梨での転職、お仕事についてご不安なこと、知りたいことは、まずはメールでお問い合わせください。

### ■ 都内出張相談

転職を積極的に相談されたい方は面談を行います。転職活動のご負担を減らすため、こちらから都内に出向きます。

### ■ 365日対応

現在のお勤めをお休みすることなく転職活動ができるよう面談やご相談は365日対応いたします。ご希望の日時をお申し出ください。

### ■ 面接同行・送迎

山梨ではマイカー移動がメインです。当社ご紹介の県内企業の見学や面接の際は、ご希望に応じて会社と最寄駅間を送迎いたします。



山梨県への転職は  
私たちに任せください★

井手 俊彦(右)

全国規模の無料職業紹介事業所の元山梨所長。10年以上の人材紹介経験から多くの県内企業の経営トップや人事トップと密な連携をとる。山梨県の代表産業である“ものづくり”業界に精通。

今澤 俊和(左)

認定事業再生士(GTP)兼キャリアコンサルタント。キャリア開発と経営マネジメントを融合させた転職支援ツールを開発。異色経歴を活かした独自ネットワークで企業と転職希望者を繋げる。

今澤 みどり(中央)

キャリアコンサルタント、キャリアコンサルティング技能士2級。求職者支援歴10年以上。転職希望の方の窓口として転職の悩み相談に寄り添う。

お気軽にご相談ください  
Tel.0120-971-094  
(日・祝日除く9時～18時)  
Mail info@arbিস.co.jp(担当:今澤)

山梨に特化した転職・就職の専門サイト  
株式会社アルビス  
やまなし転職・就職ナビ  
http://arbিস.co.jp/

株式会社アルビス http://arbিস.co.jp/  
山梨県プロフェッショナル人材戦略拠点事業 民間人材ビジネス事業者  
〒409-3822 山梨県中央市下三條550番地  
☎0120-971-094 (本誌を見たとお伝え下さい。)

Point  
04

培ってきたスキルを活かした就職も、  
事業や農業の第三者継承も可能な山梨の転職  
通勤も考えた場所選びで、職業選択の幅を広げよう。



アルビス  
代表取締役 清水 正隆さん

当社ではスキルやご希望に見合ったお仕事を紹介させていただいており、多くは転職に成功されますが、ときには、マッチングがうまくいかない、再転職を希望されるといったケースもあります。

例えば先日あった事例は、自然環境や地域住民に魅力を感じ勢いで移住してしまったケース。専門性の高いスキルをお持ちでしたが、それを活かせる仕事が近隣にはなく、1時間半の通勤時間を要することになりました。最初は、「大丈夫、通える」とお元気だったのですが、徐々に疲労がたまり、これではとても続けられないと、結局便の良い場所に再移住をされました。

移住する際に住む場所だけで突っ走ってしまうと、往々にして起こりうる事例です。私の経験則で言えば、良い仕事をした

なら通勤時間は1時間以内。それ以上になるとご本人もご家族も疲弊して続けることが難しくなりますから、通勤圏を考慮して移住先を決めることも重要です。

また、早々と前職を辞めてしまうのも考えものです。近年都会ではITやAIなど技術の進化により短期の転職活動が主流になってきていますが、山梨のような田舎ではそうはいきません。信頼関係を築きながら、慎重に進めていく必要がありますから、転職に要する時間は平均3か月。潤沢な資金がない限り、仕事が決まるまで前職を続けることが理想です。

山梨には優良な企業が多く、潜在的なニーズもたくさんあります。最近は事業や農業の第三者承継も現実化してきていますので、仕事への不安から移住を迷っている方はぜひご相談を。私達が力になります。



自分らしく生きるために  
山梨で働くことを選んだ  
あなたを応援します

「やまなし転職・就職ナビ」運営会社アルビスでは、転職・就職相談から、生活も含めた総合的なキャリア支援まで、キャリアコンサルタントが対応します。在職中の方には、365日体制で山梨と都内(新宿・八王子)で出張面談も行っています。 http://www.arbis.co.jp/

大好評！お試し住宅あります。 **無料**

笛吹市

笛吹市役所 企画課 移住定住担当  
TEL.055-267-8970  
E-mail: ijyuteijyu@city.fuefuki.lg.jp

風呂、キッチン(調理器具含む)、テレビなどの家電を完備。利用期間は4日～30日です。“笛吹暮らし”を体験してみてください！【要予約】

涼温な家®

エアコン1台で快適に暮らせる家。  
涼温換気でいつでもきれいな空気の家。  
1年中春のような暮らしができる家。  
それが「涼温な家」です。  
「いい家」だからみんなが自然と「帰りたくなる家」  
私達は、いつもそんな家を目指しています。

★ご希望の方には本を差し上げます。

事業内容  
涼温換気の家  
太陽光発電工事  
リフォーム全般  
省エネリフォーム  
不動産 土地売買  
中古建物販売

土地・建物  
株式会社 ナカゴミ建設  
フリーダイヤル ☎0120-822-224

□本社 山梨県南アルプス市西南湖264 Tel.055-282-1000  
□昭和店 昭和町清水新居1048 Tel.055-223-1200  
□松本店 松本市平田東 3-30-2 Tel.0263-88-8555  
[HP] http://www.sikinoie.jp/ [Mail] info@sikinoie.jp



# やまなしの情報はこちらで!

YAMANASHI TOPICS!



## 東京・有楽町の「やまなし暮らし支援センター」で相談しよう!

住まい・生活・就職などの相談に対応!

- ◆住所 〒100-0006 東京都千代田区有楽町2-10-1  
東京交通会館8F 認定NPOふるさと回帰支援センター内
- ◆TEL 03-6273-4306
- ◆E-mail yamanashi@furusatokaiki.net
- ◆利用時間 10:00~18:00(月・火・祝・お盆・年末年始はお休み)  
※相談員が不在の場合もありますので、事前にご連絡をお願いします。



やまなし暮らし  
支援センター  
@yamanashikurashi



## 東京・大手町の「やまなしUIターン就職支援センター」で相談しよう!

移住・就職をサポート!

- ◆住所 〒100-0004 東京都千代田区大手町2-6-2  
パソナグループ本部ビル JOB HUB SQUARE 3F 地方創生ラウンジ内
- ◆TEL 03-6734-1092
- ◆E-mail yamanashi-UI@pasona.co.jp
- ◆利用時間 11:00~19:00(日・祝・年末年始はお休み、他に不定休あり)  
※来所相談は、完全予約制。メール相談も受け付けています。

やまなしUIターン  
就職支援センター

<https://www.pref.yamanashi.jp/c-jinko/uiturn.html>



## 山梨・甲府市の「ふるさと山梨定住機構」で相談しよう!

移住・就職の支援に加え、移住後も支援!

- ◆住所 〒400-0035 山梨県甲府市飯田1-1-20 山梨県JA会館5F
- ◆TEL 055-244-7980
- ◆E-mail teiju@pref.yamanashi.lg.jp
- ◆利用時間 月~金9:30~18:00、土13:00~18:00(日・祝・年末年始はお休み)

ふるさと山梨  
定住機構

<https://www.pref.yamanashi.jp/c-jinko/teijyuukikou.html>



## 大阪・梅田の「山梨県大阪事務所」で相談しよう!

関西方面から移住をご希望の方をサポート!

- ◆住所 〒530-0001 大阪市北区梅田1-1 大阪駅前第3ビル21F
- ◆TEL 06-6344-5961
- ◆FAX 06-6344-5342
- ◆利用時間 8:30~17:15(土・日・祝・年末年始はお休み)

山梨県  
大阪事務所

<https://www.pref.yamanashi.jp/osaka/>



## 「やまなし移住・定住総合ポータルサイト」を活用しよう!

山梨県の移住・定住に関する情報の入口となるポータルサイトです。県内のくらし・子育て環境や、しごと、すまいに関する情報等を得ることができます。また、移住イベントやセミナー情報の発信、市町村の移住ポータルサイトのご紹介をしております。

地元の日常情報を発信しているSNS (twitter, facebook) もありますので、併せてご覧ください。

【やまなし移住・定住総合ポータルサイト】

<https://www.iju.pref.yamanashi.jp/uiturn/2019/09/ui.html>



## 最大100万円の移住支援金をもらおう!

「やまなし移住・定住総合ポータルサイト」の「しごとの案内」より、「山梨県移住支援・就業マッチングサイト」にアクセスしてください。移住支援金の対象となる県内企業の求人情報について、会社名や地域、様々なニーズによる検索を行うことができます。制度の詳細については、各市町村まで。

山梨県 地域創生・人口対策課 甲府市丸の内1-6-1 TEL.055-223-1850

あの移住者は、いま...



山梨Life09(2018年春発行)でご紹介した身延町の梅澤寛人さん。その後どんな暮らしをしているのでしょうか?身延町に消息を訪ねました。

前回お会いした時には、身延町の地域おこし協力隊として特産のあけぼの大豆のPRに取り組んでいらして、その一環として開発したソイコティーもご紹介いただきました。

幡野:その後、2018年4月からソイコティーの本格販売を開始し、ネット通販とイベント出店によるソイコティーの販売とあけぼの大豆や身延町のPRに取り組んできました。その間、生産体制の強化や商品の改良にも取り組みました。

昨年10月に3年間の任期を終え、地域おこし協力隊を卒業しました。



私生活ではご結婚されたそうですね。

幡野:当時お付き合いしていた女性と、一昨年8月に入籍しました。婿入りしたので、苗字も変わりました。たくさんの方々の祝福をいただき、とても嬉しかったですね。今年6月には子どもも生まれる予定です。

おめでとございます!ところで、今後はどのような活動をしていかれるのですか?

幡野:地域おこし協力隊を卒業した直後には起業を模索した時期もあったのですが、家族ができ責任も大きくなったことが、自分がこの町でどのように暮らしていきたいのかを改めて考えるきっかけになりました。

地域おこし協力隊の活動を通して知り合った方からご縁をいただき、4月から甲

府の会社で働く予定です。一方で、ソイコティーは自分が開発した商品なので、無理のない範囲で続けていきたいと考えています。今後は出版販売は控え、企業やお店とのコラボ企画をやっていけたらと思っています。すでに、南アルプス市のパン屋さんや市川三郷町の農家民泊で扱っていただいている他、身延町の企業と新商品の開発にも取り組んでいます。今年の冬には新たなお土産品として発売できたらと考えています。

前回お会いした時よりも、柔らかな印象になった幡野さん。「身延町は自分が自然体でいられる大好きなまち。これからもこの町の住民として地域の活動にも積極的に参加しながら、家族の時間も大切にしていきたい」と、こやかに話してくれました。

[取材:2020年2月現在]

SOYCOTEA  
SPECIALTY SHOP  
FROM MINOBU YAMANASHI



<https://soycotea.thebase.in/>



[岡島百貨店地下1階でも購入できます。]

〒409-3424  
山梨県南巨摩郡身延町伊沼250  
身延町あけぼの大豆拠点施設内



地域開発を求めて...  
山梨県の歴史や文化、景観、環境を守り、心豊かな暮らしを実感して頂ける不動産業を目指しております。

HOPPOU estate  
株式会社 北宝エステート  
〒400-0043  
山梨県甲府市国母8丁目31番8号  
TEL:055-228-4141  
FAX:055-228-4131  
URL <http://www.hoppou.co.jp>  
E-mail [info@hoppou.co.jp](mailto:info@hoppou.co.jp)

楽建舎 Rakkensya  
〒400-0113 山梨県甲府市富田新田1799-1  
TEL 055-279-1133 FAX 055-225-4888  
<https://www.rakkensya.com/>



都市から田園へ 人生ここにあり!

# ラーバニスト宣言

【ラーバニスト】

*Rurbanist*

大都市一極集中が進行する一方、大都市にこだわらない生き方を選ぶ人々も増えています。ふるさと情報館は、都市(アーバン)から田園(ルーラル)への暮らし替えや、都市にながらも田園に拠点をもち、自然のサイクルの中で暮らしを考える人々を“ラーバニスト”と命名します。私たちは、「一人でも多くのラーバニストを!」を合い言葉にラーバニストの実現を支援しています。

北杜市武川町の水田

## 山梨移住 始めませんか。

物件探しから仲間作り、暮らしのサポートまで、  
これまで2000世帯以上の田舎暮らしを応援してきました。  
どんな暮らしがしたいのか、まずはあなたの夢を聞かせてください。



田舎暮らしを実現する **八ヶ岳事務所**  
**ふるさと情報館**

株式会社 ラーバン 国土交通大臣免許 (5) 第5993号

TEL 0551-46-2116  
FAX 0551-46-2809  
営業時間 9:30~17:30 水曜定休  
北杜市高根町村山北割146-4

ふるさと情報館 八ヶ岳

検索



検索して  
クリック!

ここから始まる田舎暮らし!



八ヶ岳南麓マップ

見本誌  
無料  
進呈中!