

令和5年度 第1回

鳥取来楽暮(こらぼ)カフェ  
参加費無料 定員 20名様 限定



Original MyBag  
プレゼント

オンライン & 対面開催 (大阪駅前第三ビル)

# とっとり「林業」と「暮らし」セミナー



林業就業の道のりと暮らしの魅力を伝えます

先輩林業者よりリアルをお伝えします



若き力を林業に!



「協力: 林野庁林野図書資料館 イラスト: 平田美紗子」

4/23

お申し込みはこちら →

(日) 13:00~16:00



# 当日参加の先輩移住者 / 町移住担当者



よしたけ  
**小菅 良豪さん**

滋賀県出身 広島県からIターン

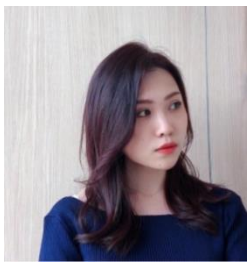
大学卒業後、大阪の企業に就職。  
29歳で広島県の森林組合に勤務する傍ら、大学院で林業に関する研究に従事。  
その後、日南町地域林政アドバイザーとなり、令和元年に開校した林業アカデミー  
の専任教員として、現場と教育の両面から、学生へ指導中。



**加藤 智子さん**

大阪市出身 大阪市からIターン

一般社団法人山里Loadにちなん/相談員。8年前に日南町に移住をしました。  
不便さや自然の怖さもありますが、田畑で野菜作りを楽しんだり、日々景色のきれい  
さに癒されたりしています。  
自然豊かな日南町の暮らしの情報をお伝えさせて頂きたいと思っています。



**綿引 彩香さん**

神奈川県出身 二拠点生活中

智頭町と東京都との二拠点生活をしています。智頭町複業協同組合では採  
用や広報を担当し、複業×林業の新しい働き方の推進に努めています。  
都内での仕事はIT企業で人事や広報を担当。これまで地方創生に携わったこと  
から現在の働き方や暮らし方につながっています。智頭町について、智頭町複業  
協同組合についてなど、新しい働き方についてお伝えします。



**山田 淳子さん**

大阪府出身 大阪府からIターン

智頭町複業協同組合で、マルチフォレスターとして林業を中心に智頭町内の  
様々な仕事に従事しています。これまでに、自動車整備士や大型トラックドライ  
バーを経験しました。2022年に智頭町に移住。なぜ智頭町なのか、なぜ林業な  
のか、暮らしや仕事についてお伝えします。

## スケジュール

- 13:00 挨拶・鳥取県の紹介
- 13:10 とっとり「林業」と「暮らし」について  
・日南町地域林政アドバイザー  
・山里Loadにちなん
- 13:40 休憩

- 13:50 とっとり「林業」と「暮らし」について  
・智頭町複業協同組合  
・智頭町暮らしアドバイザー
- 14:40 個別相談（希望者）
- 16:00 終了

## 開催場所



大阪駅前第3ビル 22階  
鳥取県関西本部交流室  
(大阪市北区梅田1-1-3-2200)

<アクセス>

- JR大阪駅 徒歩7分
- 大阪メトロ 御堂筋線「梅田駅」徒歩7分
- 大阪メトロ 谷町線「東梅田駅」徒歩5分
- 大阪メトロ 四つ橋線「西梅田駅」徒歩7分

## 参加団体

- ・山里Loadにちなん
- ・智頭町複業協同組合
- ・鳥取県立関西ハローワーク

## 主催

公益財団法人ふるさと鳥取県定住機構 関西駐在  
大阪市北区梅田1-1-3-2200大阪駅前第3ビル22階  
鳥取県関西本部内 フリーダイヤル 0120-841-558