

奈良・奥大和移住セミナー
なんで **奈良** なん？

リアルに

古民家買っちゃった人、大集合！

～古民家を買ってから気づいたこと、次買うなら気を付けたいこと（笑）～

奈良・奥大和地域で、
勇気を出して古民家を買っちゃった人が集まり、
それぞれの改修と楽しみ方についてご紹介！
実際に移住をしたり、二拠点居住だったり、
いろんなライフスタイルを体現しているゲストが出演します♪

#古民家購入

#DIY

#二拠点居住

#移住で創業

#ゲストハウス運営



3/7
sat

13:00-16:30

【内容】

13:00～14:20

<トークセッション>

- ① 奈良・奥大和って？
- ② リアルに古民家買っちゃった人、大集合！
～古民家を買ってから気づいたこと、
次買うなら気を付けたいこと（笑）～

14:30～16:30

<個別移住相談会>

地域ブースで移住相談

【会場】 シティプラザ大阪 4階セミナー室
大阪府中央区本町橋2-31

【主催】 奈良県奥大和移住・定住連携協議会

【共催】 公益社団法人 ふるさと回帰・移住交流推進機構
ふるさと回帰支援センター・大阪

大阪⇒奥大和
車で1～3時間！



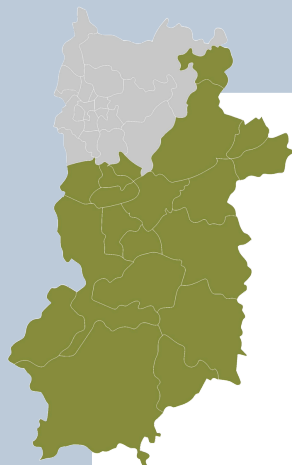
参加者アンケートを
ご提出いただくと
奥大和地域のノベルティ
をプレゼント♪



詳細・事前申込はこちら！

＜＜＜（申込なしでの当日参加も可能です！）＞＞＞

参加地域について



奥大和ってなんなん？

奥大和とは、奈良県の南部・東部の19市町村を指す言葉で、面積にして奈良県の約80%を占めます。
広大な山岳地帯と高原に抱かれた自然豊かな奥大和は、大阪から車で1～3時間程度の、ちょうどええ田舎。

そんな奥大和から、特色の異なるいくつかの地域が集まり、皆さんの移住相談にお応えします。

奥大和全体のことを知りたい方は、
「奥大和移住定住交流センターengawa」にご相談ください♪

個別移住相談会 出展ブース

曽爾村 Soni

年間約40万人が訪れる
「曽爾高原」が有名な
人口約1,300人弱の村。



高取町 Takatori

日本一の山城と薬の町。
自然と歴史が織りなす
ちょうど良い暮らし。



吉野町 Yoshino

「一目千本」と言われる
吉野山の桜が有名。
歴史・文化が残る町。



大淀町 Oyodo

吉野の自然に囲まれた、
生活インフラが充実した便利な
田舎暮らしができる町。



野迫川村 Nosegawa

村民わずか約320人。
神秘的な雲海と星空に出会える
「日本で一番人口の少ない村」。



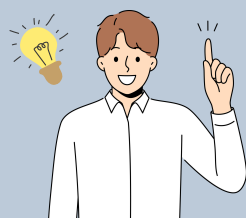
十津川村 Totsukawa

世界遺産と温泉と吊り橋が
有名。山々に囲まれて暮らす
伝統が続く日本一大きい村。



川上村 Kawakami

かけがえのない水を守るため
500年以上手つかずの天然林
を購入。「コップの水のふる
さと水源地の村」。



初めましての方も
リピーターさんも大歓迎！
お気軽にお越しください♪

【お問合せ】 一般社団法人SONI SUMMIT

[メール]info@sonisummit.com [電話] 080-7208-4518