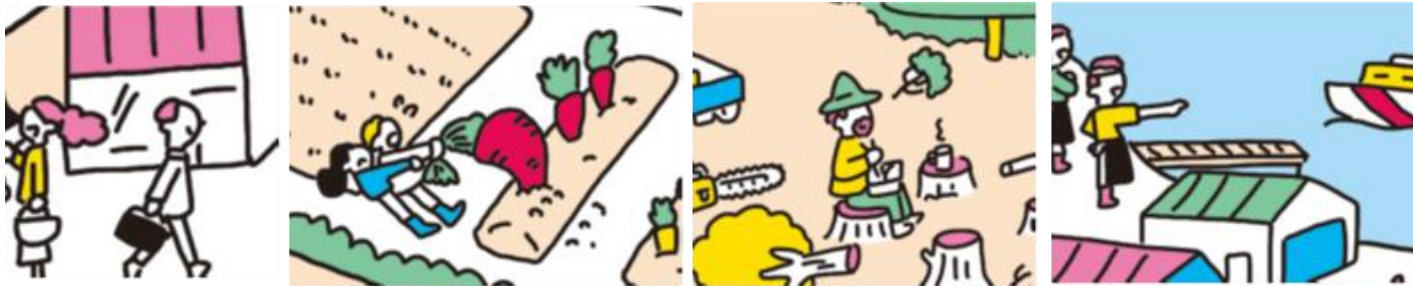


【開催概要】

～ きっと見つかる 自分らしい暮らし ～
おいでや!!働く移住フェア2026



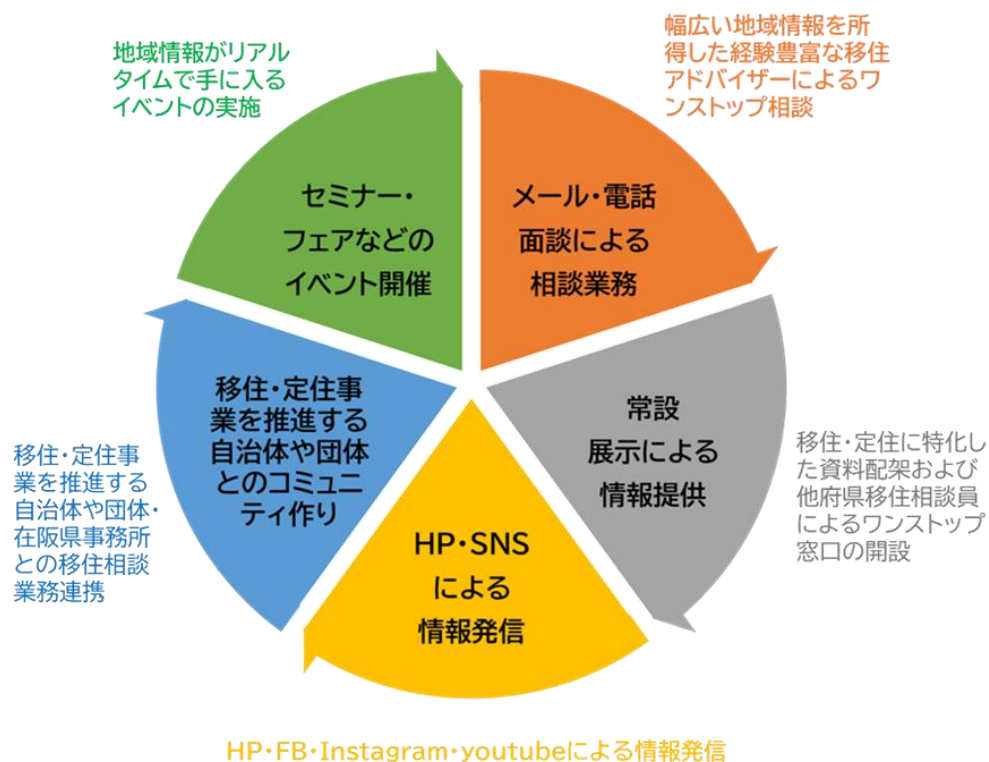
公益社団法人ふるさと回帰・移住交流推進機構 ふるさと回帰支援センター・大阪
「おいでや!! 働く移住フェア2026」運営事務局

私たち「ふるさと回帰支援センター・大阪」について

公益社団法人「ふるさと回帰移住・移住交流推進機構」は、都市と地方の交流および移住・定住を推進する移住相談センターです。全国の各地域の自治体と連携し、地方暮らしの中に新しい生き方を見出そうとする方々を広く応援しています。拠点は東京と大阪にあります。

大阪府中央区に構える「ふるさと回帰支援センター大阪」では、地方移住や田舎暮らしの最新情報を揃えた資料展示ブースをはじめ、ワンストップで対応可能な相談窓口を設置。専門の移住アドバイザー（移住相談員）が常駐し、多様なニーズに応える相談体制を整えています。また毎週土曜日には「ふるさと探しセミナー」を開催し、地方移住の魅力を発信しています。

私たちは、都市部から地方への人の流れを創出することで、地方再生と地域活性化に引き続き貢献してまいります。



2026年度の「ふるさと回帰支援センター・大阪」主催企画事業について

年に1度の西日本最大規模”移住相談イベント”「おいでや!!移住フェア」をシリーズ化して開催します！

おいでや!! いなが暮らし移住フェア

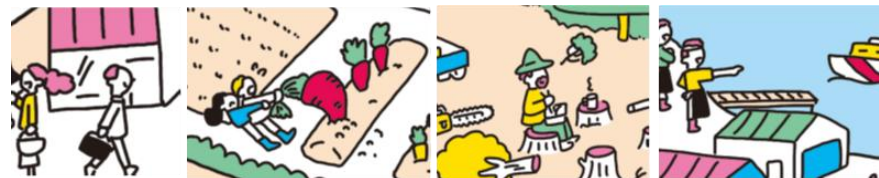


移住先の地域情報の発信および暮らし方について「暮らす」という視点で全国各地の移住担当者と直接相談ができる西日本最大級の移住マッチングイベント

日時：2026年7月18日（土）10時30分～16時30分
場所：OMMビル 2Fホール
出展料：143,000円（税込）
募集枠：移住相談コーナー 150ブース程度

<出展条件>
「暮らす」という視点で参加頂ける自治体・団体様

おいでや!! 働く移住フェア



「地域おこし協力隊」「第一次産業」「地方就職」「移住先での働き方」をテーマに働き方を応援する西日本最大級の移住マッチングイベント

日時：2026年10月3日（土）11時or12時からで調整中
場所：OMMビル 2Fホール
出展料：132,000円（税込）
募集枠：働く移住相談コーナー 100ブース程度

<出展条件>
「地域おこし協力隊」「第一次産業」「地方就職」など地域で働くという視点で参加頂ける自治体・団体様

NEW企画
予告

暮らしも 地域も 十人十色!!

カラフル 移住フェア



地域が違えば風土も暮らしもそれぞれ違う。十人十色で色とりどり。それは、とてもカラフル。カラフルで素敵な地域の魅力とカラフルな暮らし方を“移住”という方法・手段を使って伝えたい。そんな想いを込めた企画です。地域情報の発信および暮らし方の提案など「暮らす」という視点で参加頂ける移住定住を推進する市町村、地域受入団体様のみ参加できます。

日時：2027年2月20日（土）11時00分～17時00分 場所：マイドーム大阪 1Fホール
参加料：88,000円（税込）

<出展条件>
地域情報の発信および暮らし方の提案など「暮らす」という視点で参加頂ける移住定住を推進する市町村、地域受入団体様

全国初!“地域での働き方“に特化した移住マッチングイベント「おいでや!!働く移住フェア2026」

本イベントは、単なるエリア紹介ではなく「地域おこし協力隊」「第1次産業」「地方就職」「副業・兼業など、移住先ならではの柔軟な働き方」といった移住後の「仕事・キャリア」の視点から移住を応援する**全国初のイベント**です。

内閣府が行った感染症の影響下における人々の生活意識・行動の変化を調査した「新型コロナウイルス感染症の影響下における生活意識・行動の変化に関する調査」によると、テレワーク実施率を含む働き方の変化や家族と過ごす時間などの生活の変化、地方移住への関心や生活満足度などの意識の変化が明らかになっています。政府主導の働き方改革により、時間・場所・雇用形態に縛られず、個人のライフスタイルや価値観に合わせて柔軟に働くといった多様な働き方が推奨されると同時に勤務形態もテレワーク・フレックスタイム制・副業・兼業・短時間勤務など変化してきた近年。ライフスタイルや価値観の多様化に伴い、関西地区においても地方移住への関心は一過性のブームから「確かな選択肢」へと定着してきましたが移住相談に来られる方が直面する最大のキーポイントは、「移住先での確実な収入と、理想の働き方の確保」です。

移住受け入れ地域が移住促進を確実なものにするには、単なる住環境の紹介だけでは不十分です。都市部とは異なる雇用環境を踏まえ、地域との関わり方や生活コストのバランスを考慮した「働き方」の具体的な設計を提示することが不可欠となっています。まさに仕事の不安を取り除くことこそが、「移住定着」への最短ルートだと考えます。

- 「地域おこし協力隊のミスマッチを減らし、優秀な人材を確保したい」
- 「第1次産業の次世代の担い手を募りたい」
- 「長く地域経済に貢献してくれる定住人口を増やしたい」

「地方での仕事」に対して高い関心と具体性を持った“熱量の高い層をターゲットとし、都市部にはない「その地域だからこそ実現できる多様な働き方と暮らし」をマッチング精度高くアプローチが可能となっております。

ぜひ本イベントと一緒に発信しませんか？ご参加を、心よりお待ちしております。



開催内容

テーマ： きっと見つかる 自分らしい暮らし

名称： おいでや!!働く移住フェア2026

日時： 2026年10月3日（土）10:30～16:30

会場： 大阪マーチャндаイズマート（OMMビル）2階 A・B・Cホール

主催： 公益社団法人ふるさと回帰・移住交流推進機構 ふるさと回帰支援センター・大阪

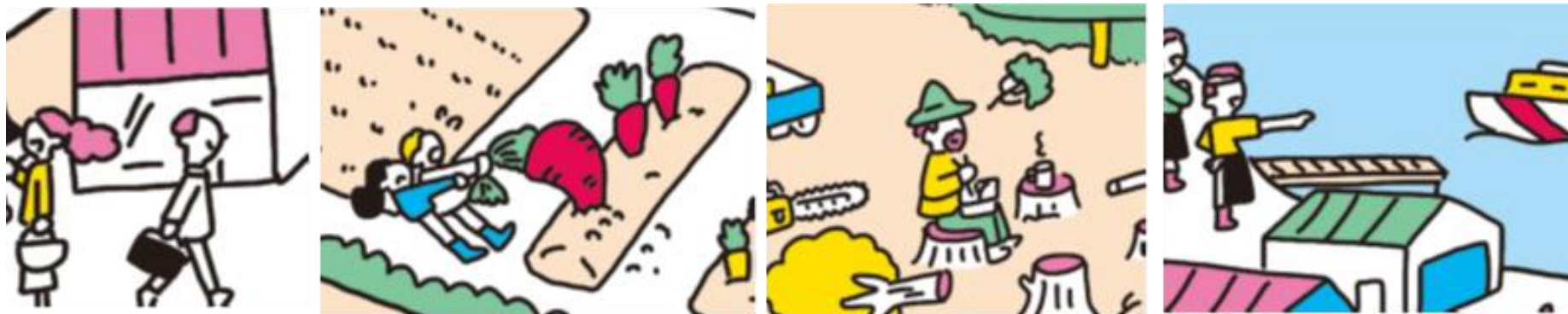
- 開催内容：
- ① 働き方情報発信コーナー（個別に相談できるコーナー）
 - ② 資料コーナー（出展団体の資料が閲覧、入手できるコーナー）
 - ③ 働き方セミナー（就職、地域おこし協力隊、農林漁業、移住先での働き方等をテーマにしたセミナーを展開します）
 - ④ 一時預かり保育コーナー（0歳から12歳までのお子様連れの来場者様向けの保育コーナー）

ターゲット： 関西圏在住の移住希望者・移住検討層（漠然層）20～50代

来場目標： 2,600名

出展枠： 「① 就職、② 地域おこし協力隊、③ 農林漁業、④ 移住先での働き方」合計100ブース程度

出展対象： 地域おこし協力隊」「第一次産業」「地方就職」など地域で働くという視点で参加頂ける自治体・団体・企業様



開催前日には別会場にて関連企画を実施！

前日には関連イベント「地域おこし協力隊・関係人口創出推進セミナーin大阪」を開催！昨年7月の一般社団法人「移住・交流推進機構（JOIN）」と認定NPO法人ふるさと回帰支援センターの統合を機に、「ふるさと回帰支援センター・大阪」は西日本における移住情報発信の拠点としての機能を強化しております。こうした中、自治体担当者や関係団体様向けの研鑽機会が限られている西日本エリアにおいて、最新の知見共有と強固なネットワーク構築を目的としたセミナーを開催いたします。地域おこし協力隊の活用拡大や「関係人口」の深化、そして最新の制度改正への対応など、次世代の地域活性化を考える上で欠かせない内容となっております。フェア本番を翌日に控えた10月2日（金）、自治体担当者・関係団体の皆様の積極的なご参加を心よりお待ちしております。

▼ イベント名

地域おこし協力隊・関係人口創出推進セミナーin大阪～「協力隊1万人目標」と「ふるさと住民登録制度」で描く次世代の地域活性化～

▼ 日時場所

2026年10月2日（金）13時～17時 シティプラザ大阪4階 眺の間

▼ 内容

- ① 講演：「地域おこし協力隊の創設者が描く地域おこし協力隊の未来」（仮称）
講師：椎川忍・当法人顧問
- ② 講演：「地域おこし協力隊」制度改正解説「任期延長（5年）に伴う運用と今後の課題」
講師：総務省担当官
- ③ 講演：「ふるさと住民登録制度」最新制度紹介「ふるさと住民登録制度の現状の概要と活用」
講師：総務省担当官

▼ 定員

80名（先着順）

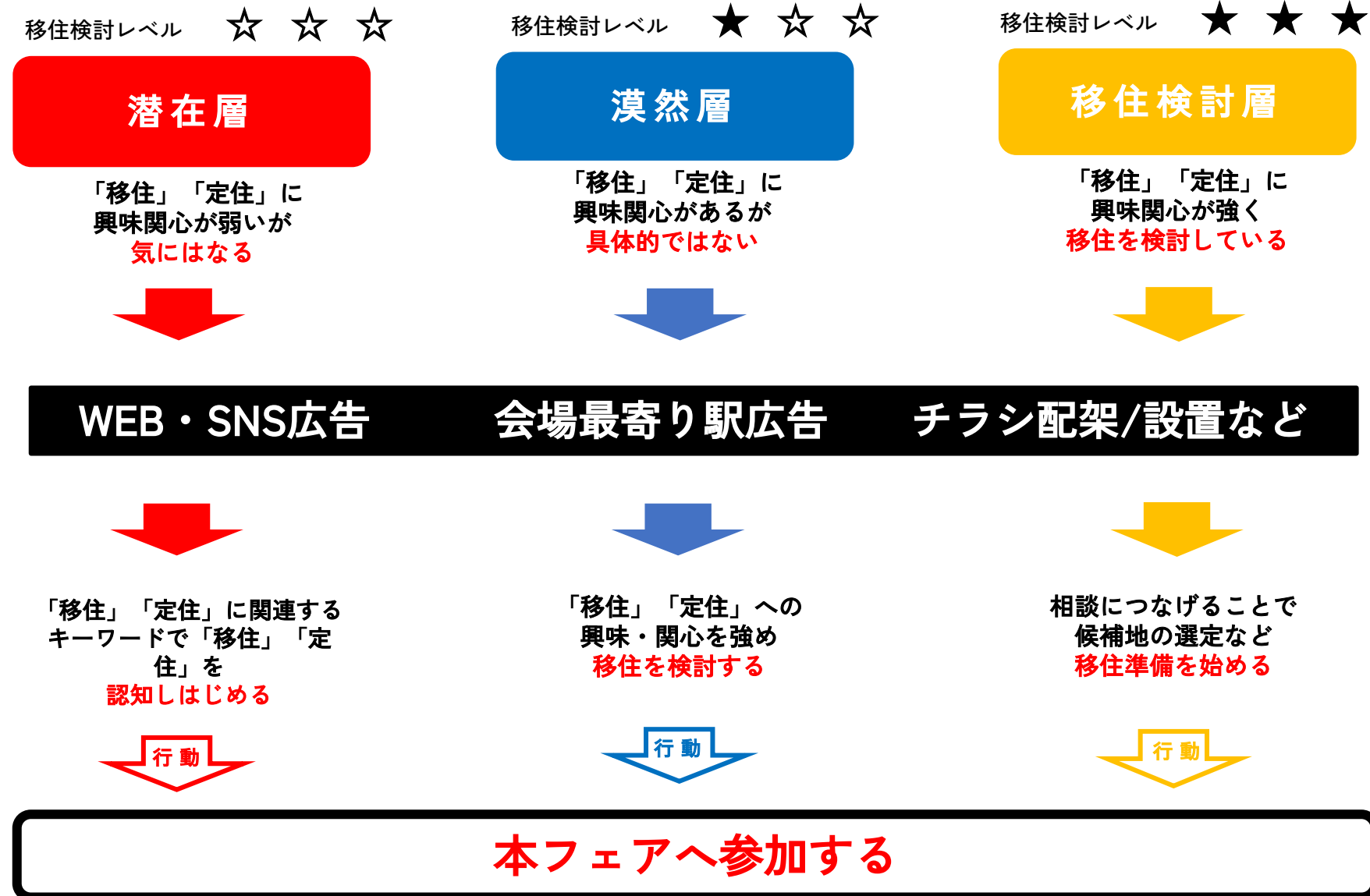
※その他：上記は現時点での企画内容で変更となる場合があります。
セミナー内容や申込み方法など詳細が確定しましたら改めてご案内させていただきます。



※写真はイメージです

広報展開について

関西圏在住の20代～40代まで男女をターゲットとしたWEB・SNS広告をメインとした広告展開を開催2カ月前より実施します。



エントリー、出展に関する注意事項 ※必ずお読みください

- ① 出展に当っては、就職、地域おこし協力隊、農林漁業、移住先での働き方のいずれかをテーマとし、「地域情報の発信」および「仕事・生業」を案内する目的で参加いただける、移住定住を推進する自治体・団体・企業様に限ります。
- ② 1つの各自治体、各団体、各協議会につき、2ブース申込みが可能です。
- ③ 出展募集枠集は100ブースを予定しています。出展の確定は、エントリーの先着順ではございません。事務局よりお送りする「出展確定通知（6月27日（土）末までに送付予定）」をもって正式な確定とさせていただきます。
なお、出展希望数が募集枠数を超過した場合は、誠に恐れ入りますが事務局にて選考の上、決定させていただきます。
- ④ 選考にあたっては「募集テーマのバランス」「全体の地域バランス」に加え「当法人へのご参画・ご協力状況（2026年度大阪ブース出展、地方移住交流国民運動支援会員への入会状況、過去の大阪でのフェア出展履歴など）」を総合的に勘案いたします。
限られた会場スペースの都合上、ご希望に添えない場合もございますことを、予めご了承くださいませようお願い申し上げます。
- ⑤ ブース内の人数は4名までとさせていただきます。
- ⑥ 来場者へのお声掛けは自ブースの周りのみとさせていただきます。
- ⑦ 他ブース周辺や通路での客引きは禁止といたします。
- ⑧ 会場内の見学は可能ですが、自ブースへの誘導などの客引き行為はご遠慮ください。
- ⑨ 壁面のパネルパーテーションは画鋏・両面テープの使用は禁止させていただきます。
- ⑩ 他の出展団体の迷惑となるような行為は禁止です。
- ⑪ 装飾物がブースから大きくはみ出す、導線を塞ぐなどの行為は禁止です。
- ⑫ 施設の壁、窓、ポール等への掲示は禁止です。
- ⑬ 食中毒発生の可能性がある飲食物の提供はお控えください。
- ⑭ ブース内で発生したゴミは各自でお持ち帰りにご協力ください。
- ⑮ ブース内での食事はご遠慮ください。※蓋付きの飲み物の持ち込みは可能です。
- ⑯ 貴重品などの手荷物は各自で管理をお願いいたします。
- ⑰ 盗難、紛失等については一切の責任を負いかねます。予めご了承ください。

出展募集概要

「地域おこし協力隊」「第一次産業」「地方就職」などの情報を通じて、地域で働くという視点で移住を応援する西日本最大級の“移住先ならではの働き方に特化した企画イベント”を目指していきます。移住定住を希望する方々へ実現に向けた一歩を踏み出すきっかけとなる機会を本フェアにて、皆様と一緒に作ってまいりたいと思います。ぜひ、ご出展のご検討お願い申し上げます。

<出展募集概要>

名称： おいでや!!働く移住フェア2026
日時： 2026年10月3日（土）10:30～16:30
会場： OMMビル2階 B・Cホール
主催： 公益社団法人ふるさと回帰・移住交流推進機構
ふるさと回帰支援センター・大阪

募集内容： 「働き方情報発信コーナー」下記いずれかをテーマ設定

- ① 就職
- ② 地域おこし協力隊
- ③ 農林漁業
- ④ 移住先での働き方

出展枠： 100ブース程度

出展料： 132,000円（税込）

出展条件： 1自治体、1団体、1協議会につき、1ブース

※複数ブース申込みの場合はご相談ください。

ブース仕様：① 机 1台

② 椅子 6脚

③ バックパネル 2枚

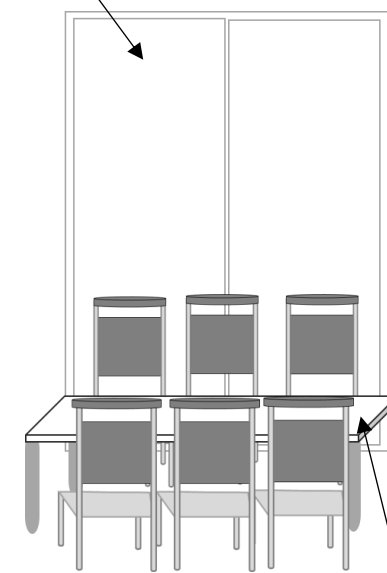
④ コンセント 1口

<ブース仕様>

- ・ 机 1台
- ・ 椅子 6脚
- ・ バックパネル 2枚
- ・ コンセント 1口

備品類の追加はできません。
インターネット接続については持ち込みをお願いいたします。OMM展示ホールのWi-Fi接続サービスは無料でご利用いただけますが接続環境を100%保障するものではありません。
あらかじめご了承ください。

バックパネル 2枚
※1枚：W900 mm × H2000 mm



机 1台
※W1800 mm × D450mm

エントリー受付について

<エントリーに関して>

※ 「p8エントリー、出展に関する注意事項」「p9 出展募集概要」を必ずご確認ください。

期 間：6月16日（火）10：00～6月18日（木）23：59

対 象：おいでや!!いなか暮らし移住フェア2026エントリー未団体*、大阪ブース*、会員団体*、非会員団体

受付方法：Googleフォームにて。受付期間外エントリーは無効となります。

6月16日（火）10：00に以下のページにて公開します。

<https://www.osaka-furusato.com/topics/38704/>



- ・「おいでや!!いなか暮らし移住フェア2026エントリー未団体*」＝エントリー受付落選およびエントリー出来なかった自治体および団体様
- ・「大阪ブース*」＝2026年度大阪ブース出展自治体および団体様
- ・「会員団体*」＝地方移住交流国民運動支援会員様

<本予約（キャンセル受付期間）>

6月16日（火）～ 6月27日（土）まで

出展が確定した団体様に「出展確定通知」をメールにてご案内いたします。出展とりやめについては上記期間中に通知メールへの返信にてご連絡ください。6月27日（土）以降の出展取り消しはキャンセル料（100%（全額））が発生いたしますので、予め・ご理解ご了承の上、お申込みください。

<お問合せ>

公益社団法人ふるさと回帰・移住交流推進機構 ふるさと回帰支援センター・大阪

「おいでや!!働く移住フェア2026」運営事務局 担当：勝見

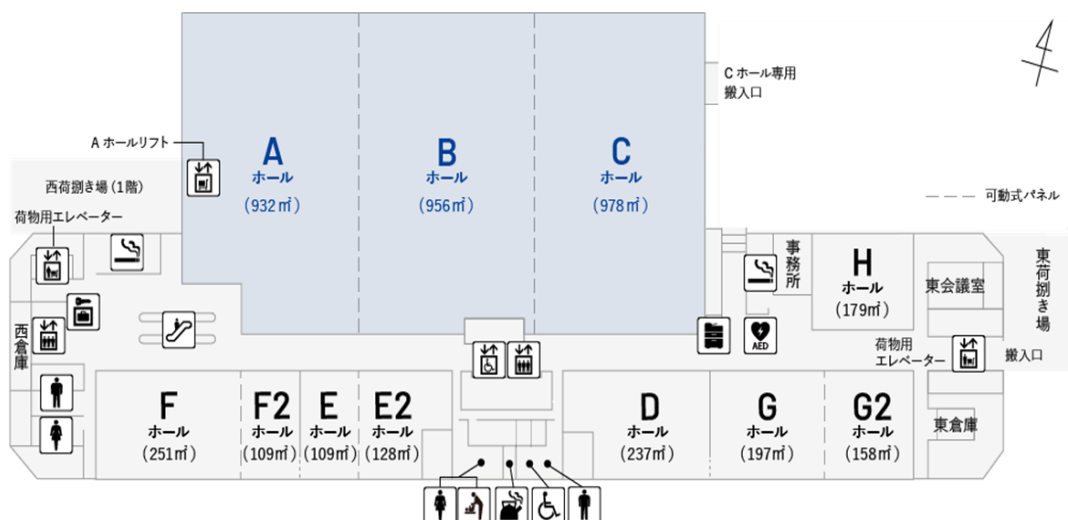
受付時間：火曜～土曜 10：00～18：00

E-mail：event@osaka-furusato.com

会場案内と開催可否判断について

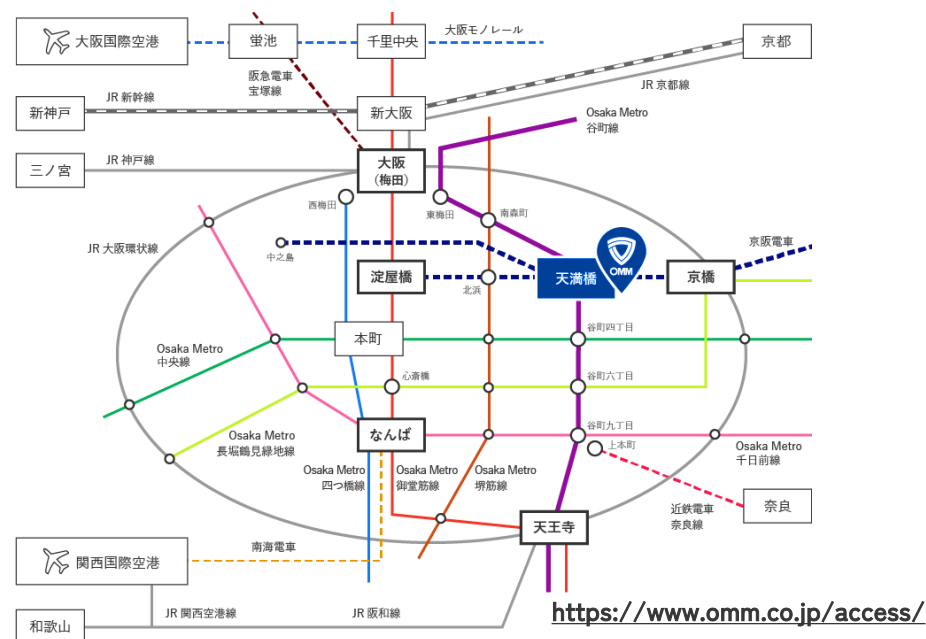
<会場のご案内>

OMMビル2階 B・Cホール (〒540-0008 大阪府中央区大手前1-7-31)



▼ 会場アクセス

地下鉄谷町線・京阪電車「天満橋駅」から直結



<開催可否の判断について>

■ 自然災害関連

感染症の流行や台風等自然災害により開催が危ぶまれる場合は、前々日までに開催可否の判断基準をお示しし、前日の午前中までに判断の上、出展自治体の皆さまに周知いたします。

■ キャンセル料について

主催者の判断等により、開催中止とした場合についてはキャンセル料のご負担はございません。また、台風等自然災害により出展できなかった場合についてのキャンセル料は免除といたします。



【企画内容に関するお問合せ】

公益社団法人ふるさと回帰・移住交流推進機構
ふるさと回帰支援センター・大阪
「おいでや!! 働く移住フェア2026」運営事務局（担当：勝見）
MAIL：event@osaka-furusato.com